

# Simon | K45

## СИСТЕМА МОНТАЖА ДЛЯ САМЫХ РАЗНЫХ УСЛОВИЙ



Разработана для обеспечения быстрого монтажа в разных условиях. Широкий спектр изделий предоставляет возможность совместного использования решений для подключения электроэнергии, защитных устройств, а также передачи голоса, данных и мультимедиа благодаря быстрому монтажу в корпусах одним щелчком, без дополнительных принадлежностей и инструментов

Люки в пол уменьшенной глубины	64
Телеблок	66
Офиблок Плюс	68
Офиблок Компакт	70
Офиблок Лайн	72
Настенный монтаж механизмов K45	74
Люки в пол влагозащищенные IP66	76
Антивандалные мини-башни	80
Мини-колонны напольные	82
Колонны потолочные	84
Выключатели и клавиши	86
Электрические розетки	88
Модули информационных сетей	90
Разъемы RJ45	91
Механизмы защиты цепей	94
Мультимедийные механизмы	96
Механизмы Quick Connection	98
Прочие модули	99

## ШИРОКИЙ СПЕКТР ИЗДЕЛИЙ ДЛЯ ВСЕХ ТИПОВ УСТАНОВОК

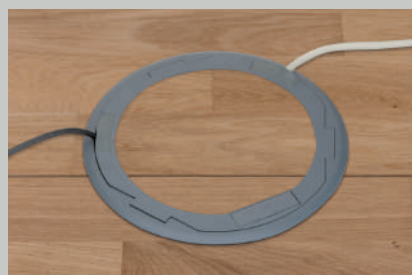
Совместное использование решений для подключения электроэнергии, защитных устройств, а также передачи голоса, данных и мультимедиа с любым видом монтажа на стенах, полу, потолке и мебели. Высококачественные корпуса с тщательно продуманным дизайном, разработанные для повседневного использования в помещениях с высокой интенсивностью передвижения людей



**МЕБЕЛЬ**



**ПОТОЛОК**



**ПОЛ**



# K45 Люки в пол уменьшенной глубины



Офисы



Залы для собраний



Образовательные центры



Библиотеки



Конгресс-центры



Музеи

## ОПТИМАЛЬНОЕ РЕШЕНИЕ ДЛЯ ПОЛОВ НЕБОЛЬШОЙ ТОЛЩИНЫ

### 1 / Накладка

Для улучшения внешнего вида (дополнительная опция)

### 2 / Крышка

В крышке предусмотрено пространство толщиной 6 мм для персонализации откидной крышки в соответствии с отделкой пола (ковровое покрытие, паркет и другие виды отделки). 3 положения открытия (люк на 3 двойных модуля) и 2 отдельных резиновых кабельных вывода

### 3 / Перфорация

Основы имеют перфорацию под трубу Ø 10 и 20 мм и 2 ввода для информационных кабелей

### 4 / Основы

Модули основ типа Plug&Play для простого и быстрого монтажа

### 5 / Уменьшенная глубина

Оптимальное решение для полов небольшой толщины

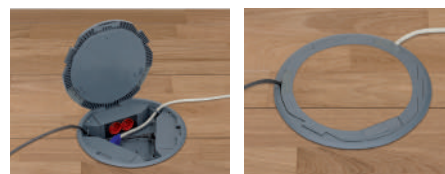
### 6 / Монтажная коробка для наливного пола

Необходима для монтажа в наливные полы.  
\* Не нужна при монтаже в фальшпол



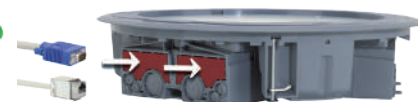
## ИНТЕГРАЦИЯ В ЛЮБОЕ ОКРУЖЕНИЕ

Наклон механизмов позволяет закрыть крышку после подключения и скрыть соединения



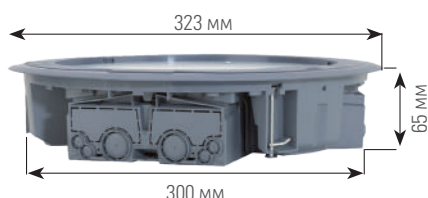
## СОВМЕСТИМОСТЬ С КАБЕЛЯМИ ИНФОРМАЦИОННЫХ СЕТЕЙ ВЫСОКИХ КАТЕГОРИЙ

Наклон механизмов и перфорация для ввода кабелей позволяет избежать изгиба кабелей для передачи голоса, данных и мультимедийных кабелей



## УМЕНЬШЕННАЯ ГЛУБИНА

Оптимальное решение для полов небольшой толщины (как для наливных, так и для фальшполов)



Артикул  
KF300C/1

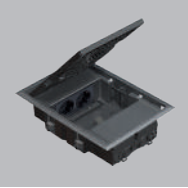

## АДАПТАЦИЯ К ИЗМЕНЕНИЮ РАССТАНОВКИ МЕБЕЛИ В ОФИСЕ

Благодаря 2 выводам для кабеля и различным позициям открытия крышки, позволяет адаптироваться к изменению расстановки мебели

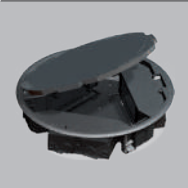



## ЛЮКИ В ПОЛ УМЕНЬШЕННОЙ ГЛУБИНЫ


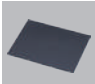
### ПРЯМОУГОЛЬНЫЙ ЛЮК В ПОЛ

АРТИКУЛ	ЦВЕТ	ОПИСАНИЕ
 <b>KF200</b>	<b>/1</b>	Люк на 4 широких + 2 узких механизма K45
+ НАКЛАДКА (опция) 	<b>S215 /1</b>	Накладка на крышку люка KF200/1

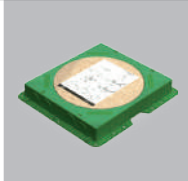
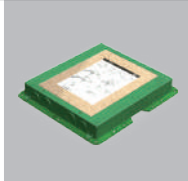
### КРУГЛЫЙ ЛЮК В ПОЛ

АРТИКУЛ	ЦВЕТ	ОПИСАНИЕ
 <b>KF300C</b>	<b>/1</b>	Люк на 6 широких + 3 узких механизма K45
+ НАКЛАДКА (опция) 	<b>S315C /1</b>	Накладка на крышку люка KF300C/1

### ПРЯМОУГОЛЬНЫЙ ЛЮК В ПОЛ

АРТИКУЛ	ЦВЕТ	ОПИСАНИЕ
 <b>KF400</b>	<b>/1</b>	Люк на 8 широких + 4 узких механизма K45
+ НАКЛАДКА (опция) 	<b>S415 /1</b>	Накладка на крышку люка KF400/1

## МОНТАЖНЫЕ КОРОБКИ ДЛЯ НАЛИВНОГО ПОЛА

АРТИКУЛ	ОПИСАНИЕ	АРТИКУЛ	ОПИСАНИЕ	АРТИКУЛ	ОПИСАНИЕ
 <b>G201</b>	Монтажная коробка для люка KF200/1	 <b>G301C</b>	Монтажная коробка для люка KF300C/1	 <b>G401</b>	Монтажная коробка для люка KF400/1

КОЛ-ВО	АРТ.-ЦВЕТ	ОПИСАНИЕ
	1	<b>S315C/1</b> Накладка на крышку люка KF300C/1, серый
	1	<b>G301C</b> Монтажная коробка для люка KF300C/1
РОЗЕТКИ И МОДУЛИ	2	<b>K01/14</b> Розетка K45, Schuko, винтовой зажим, графит
	2	<b>K01/6</b> Розетка K45, Schuko, винтовой зажим, красная
	2	<b>KB76/14</b> Модуль K45 на 2 разъема RJ45, графит
	4	<b>CJ545U</b> Разъем RJ45 Cat.5e, UTP (неэкранированный)



ПРИМЕР  
КОНФИГУРАЦИИ

**МОНТАЖ  
В НАЛИВНОЙ ПОЛ**





# K45 ТЕЛЕБЛОК



Монтаж одним щелчком



Офисы



Аудитории



Отели



Залы для собраний



Зоны Wi-Fi



Кухни

## РЕШЕНИЕ ДЛЯ НЕРЕГУЛЯРНОГО ПОДКЛЮЧЕНИЯ С АДАПТАЦИЕЙ К ЛЮБЫМ ВИДАМ МЕБЕЛИ

### СО ВСЕМ НЕОБХОДИМЫМ

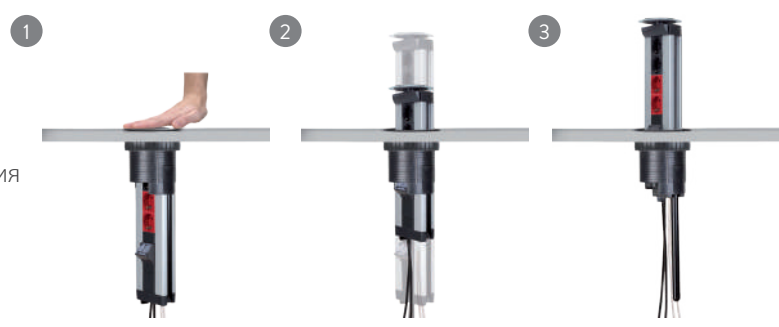
Профиль телеблока поставляется с 1 широкой заглушкой, 2 узкими заглушками, металлическим разделителем, суппортом (с выдвижным модулем или газовым цилиндром), резьбовым кольцом и всем необходимым крепежом



\* Крышка и рамка поставляются отдельно

### АВТОМАТИЧЕСКОЕ ПОДНЯТИЕ

Также в наличии с системой ручного поднятия



### МАКСИМАЛЬНАЯ ИНТЕГРАЦИЯ

В подключенном и закрытом виде отлично интегрируется в мебель, что позволяет скрыть соединения



## K45 ТЕЛЕБЛОК

Артикул	Цвет	Описание
<b>KTL202</b>		Телеблок на 2 механизма K45, ручное поднятие
<b>KTL203</b>		Телеблок на 3 механизма K45, ручное поднятие
<b>KTL204</b>		Телеблок на 4 механизма K45, ручное поднятие
<b>KTLE205</b>		Телеблок на 5 механизмов K45, автоматическое поднятие
<b>KTL205</b>		Телеблок на 5 механизмов K45, ручное поднятие
<b>KTL206</b>		Телеблок на 6 механизмов K45, ручное поднятие

<b>+ КРЫШКА И РАМКА</b>		<b>KTLA1</b> /14 Крышка и рамка для телеблока, графит
		<b>KTLA1</b> /31 Крышка и рамка для телеблока, матовый хром

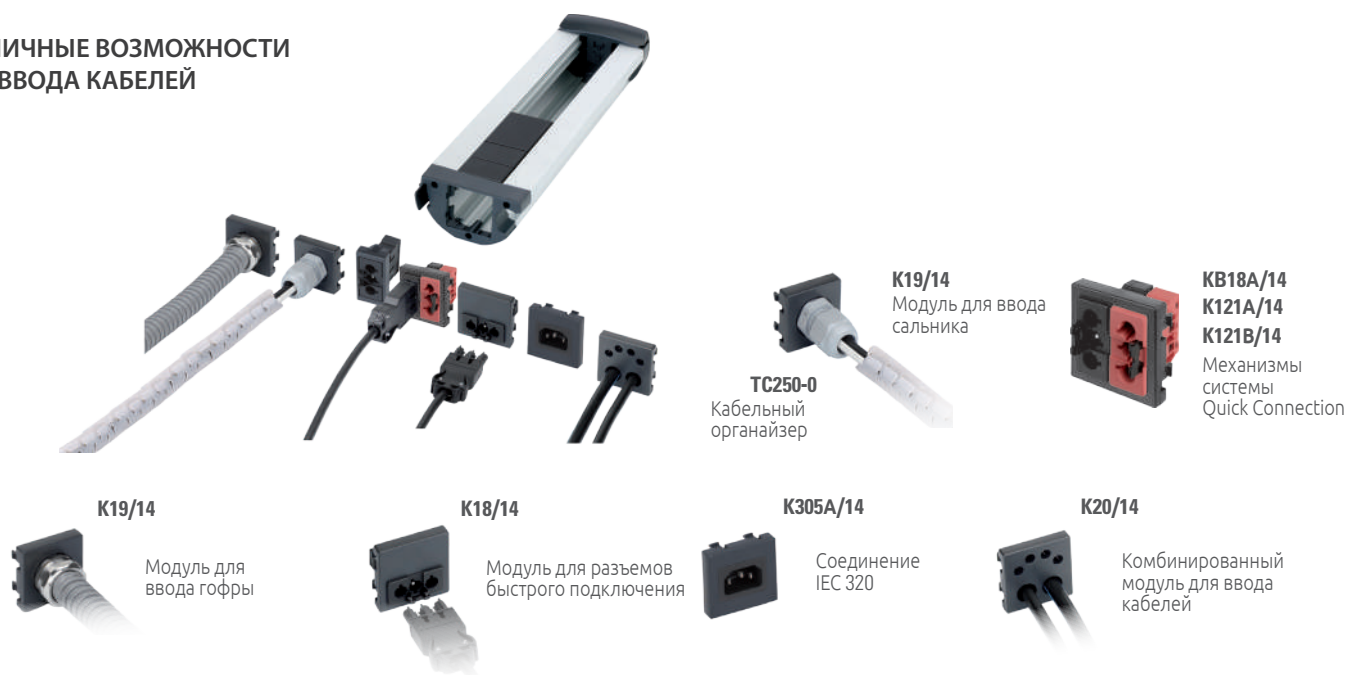
## АКСЕССУАРЫ И ДОПОЛНИТЕЛЬНОЕ ОБОРУДОВАНИЕ ДЛЯ МОНТАЖА

Артикул	Описание	Артикул	Цвет	Описание
<b>K66</b>	Поворотный адаптер на 90° в вертикальных профилях для механизмов K45	<b>TS10</b>	/8 /14	Кабельный вывод Ø 102 мм для стола или фальшпола

Подробно о монтаже на стр. 99

КОЛ-ВО	АРТ.-ЦВЕТ	ОПИСАНИЕ
1	<b>KTL204</b>	Телеблок на 4 механизма K45, ручное поднятие
1	<b>KTLA1/14</b>	Крышка и рамка для телеблока, графит
2	<b>K11/8</b>	Розетка K45, Schuko, безвинтовой зажим, алюминий
1	<b>AC11</b>	Соединительный блок для розеток K45 с безвинтовым зажимом
1	<b>K100B/8</b>	Разъем VGA K45 «мама», винтовое соединение, алюминий
1	<b>KB80/8</b>	Наклонный модуль K45 со шторками для 2xRJ45, алюминий
2	<b>MD67</b>	Адаптер для установки разъемов RJ45 Simon
2	<b>CJ645FM</b>	Разъем RJ45 Cat.6, FTP (экранированный)
2	<b>K66</b>	Поворотный адаптер на 90° для механизмов K45
1	<b>K20/14</b>	Модуль прямого ввода кабелей, графит

Пример конфигурации

РАЗЛИЧНЫЕ ВОЗМОЖНОСТИ  
ДЛЯ ВВОДА КАБЕЛЕЙ



# K45 ОФИБЛОК Плюс



Монтаж одним щелчком



Офисы



Библиотеки



Университеты



Лаборатории



Залы для собраний



Жилища

## МОДУЛЬНЫЕ И ГИБКИЕ РЕШЕНИЯ

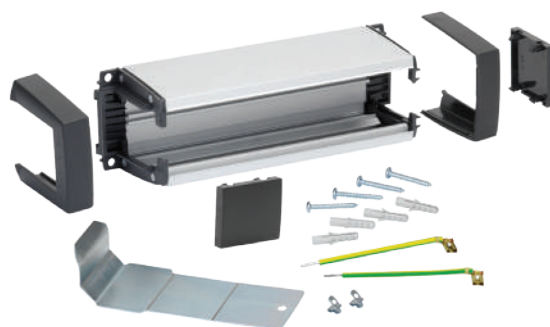
### ВОЗМОЖНОСТИ МОНТАЖА

- На столе
- Под столом
- Фальшпол
- На стену
- На перегородку или мебель
- Металлическая поверхность с магнитом
- DIN-рейка



### СО ВСЕМ НЕОБХОДИМЫМ

В комплект поставки Офиблок Плюс входят алюминиевый профиль, суппорты, крепеж, металлический разделитель, 2 провода для заземления и 2 заглушки (передняя и боковая)



## РАЗЛИЧНЫЕ ВОЗМОЖНОСТИ ДЛЯ ВВОДА КАБЕЛЕЙ



### K19/14

Модуль для ввода трубы

### K19/14

Модуль для ввода сальника >



TC250-0  
Кабельный органайзер

### K18/14

Модуль для разъемов быстрого подключения



### K305A/14

Соединение IEC320



### KB18A/14

### K121A/14

### K121B/14

Механизмы системы Quick Connection



### K21/14

Модуль для ввода мини-канала 20x30 мм



### K20/14

Модуль с комбинированным вводом кабелей



### K10/14

Ввод/вывод кабеля



## K45 ОФИБЛОК ПЛЮС

Артикул	Цвет	Описание
<b>KFP103</b>	<b>/14</b>	Офиблок на 3 механизма K45
<b>KFP104</b>	<b>/14</b>	Офиблок на 4 механизма K45
<b>KFP105</b>	<b>/14</b>	Офиблок на 5 механизмов K45
<b>KFP106</b>	<b>/14</b>	Офиблок на 6 механизмов K45
<b>KFP107</b>	<b>/14</b>	Офиблок на 7 механизмов K45
<b>KFP108</b>	<b>/14</b>	Офиблок на 8 механизмов K45

Комплектация не включает торцевой ввод кабелей.

## МОДУЛИ K45 ДЛЯ ВВОДА КАБЕЛЯ

Артикул	Цвет	Описание
<b>K19</b>	<b>/14</b>	Ввод трубы или сальника Ø22 мм и перфорацией Ø29 мм
<b>K20</b>	<b>/14</b>	Прямой ввод кабелей: 2 кабеля Ø13 мм и 4 Ø6 мм с фиксатором
<b>K21</b>	<b>/14</b>	Ввод через мини-канал 20 x 30 мм
<b>K10</b>	<b>/14</b>	Ввод/вывод кабеля

## КРЕПЛЕНИЯ ДЛЯ МОНТАЖА ОФИБЛОК ПЛЮС

<b>KSF1</b>	Наклонное крепление на 1 офиблок	<b>KSF2</b>	Наклонное крепление на 2 офиблока
<b>KSF3</b>	Безвинтовое крепление для установки на столешницу (струбцина)	<b>KSF5</b>	Адаптер для установки на DIN-рейку
<b>KSF6</b>	Магнитное крепление для монтажа к металлическим поверхностям		

Для 1 офиблока требуется 2 крепления.

	Кол-во	Арт.-Цвет	Описание
КОРПУС	1	<b>KFP103/14</b>	Офиблок Плюс на 3 механизма K45, графит
РОЗЕТКИ И МОДУЛИ	1	<b>K20/14</b>	Модуль прямого ввода кабелей, графит
	1	<b>KB76/14</b>	Прямой модуль K45 со шторками для 2xRJ45, графит
	2	<b>CJ545U</b>	Разъем RJ45 Cat.5e, UTP (неэкранированный)
	2	<b>K01/14</b>	Розетка K45, Schuko, винтовой зажим, графит
	1	<b>KSF3</b>	Безвинтовое крепление для установки на столешницу
	1	<b>TC250-0</b>	Кабельный органайзер, Ø25 мм, длина 2 м



Пример  
конфигурации





# K45 ОФИБЛОК Компакт



Монтаж одним щелчком



Офисы



Аудитории



Залы для собраний



Образовательные центры



Отели



Жилища

## ПРОСТОТА И КОМПАКТНОСТЬ

### НЕСКОЛЬКО БОКОВЫХ ВВОДОВ

- Быстрое соединение
- Прямой ввод кабеля

### РАЗЛИЧНЫЕ СПОСОБЫ МОНТАЖА

- На столе
- Под столом
- Фальшпол
- На стене или перегородке
- Металлическая поверхность с магнитом
- DIN-рейка

### ВОЗМОЖНОСТЬ УСТАНОВКИ В ФАЛЬШПОЛ

Установка офиблока под полом для быстрого подключения к розеткам

**Идеальное решение для фальшполов малой глубины**



### СО ВСЕМ НЕОБХОДИМЫМ

Каждый Офиблок Компакт поставляется с алюминиевым профилем, боковой заглушкой, боковой крышкой для ввода кабеля, крепежом и передней заглушкой для упрощения внутреннего распределения кабелей



### СОЧЕТАЕТСЯ С СИСТЕМАМИ БЫСТРОГО ПОДКЛЮЧЕНИЯ

Возможность использования разъемов быстрого электрического подключения



Быстрый и простой монтаж механизмов K45 всего одним щелчком



## K45 ОФИБЛОК КОМПАКТ

Артикул	Цвет	Описание
<b>KFC102</b>	/9 /14	Офиблок на 2 механизма K45
<b>KFC103</b>	/9 /14	Офиблок на 3 механизма K45
<b>KFC104</b>	/9 /14	Офиблок на 4 механизма K45
<b>KFC105</b>	/9 /14	Офиблок на 5 механизмов K45
<b>KFC106</b>	/9 /14	Офиблок на 6 механизмов K45
<b>KFC107</b>	/9 /14	Офиблок на 7 механизмов K45
<b>KFC108</b>	/9 /14	Офиблок на 8 механизмов K45
<b>KFC109</b>	/9 /14	Офиблок на 9 механизмов K45
<b>KFC110</b>	/9 /14	Офиблок на 10 механизмов K45

Комплектация включает прямой торцевой ввод кабелей.

## ТОРЦЕВЫЕ КРЫШКИ

Артикул	Цвет	Описание
<b>ACFC01</b>	/24	Торцевая заглушка
<b>ACFC02</b>	/24	Прямой (безразъемный) торцевой ввод кабелей
<b>ACFC03</b>	/24	Торцевая крышка для использования 1 разъема быстрого электрического подключения
<b>ACFC04</b>	/24	Торцевая крышка для использования 2 разъемов быстрого электрического подключения

## КРЕПЛЕНИЯ ДЛЯ МОНТАЖА ОФИБЛОК КОМПАКТ

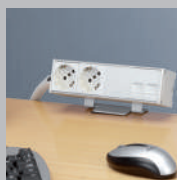
<b>KSF1</b>	Наклонное крепление на 1 офиблок	<b>KSF2</b>	Наклонное крепление на 2 офиблока
<b>KSF3</b>	Безвинтовое крепление для установки на столешницу (струбцина)	<b>KSF4</b>	Прямое крепление на 1 офиблок
<b>KSF5</b>	Адаптер для установки на DIN-рейку	<b>KSF6</b>	Магнитное крепление для монтажа к металлическим поверхностям

Для 1 офиблока требуется 2 крепления.

Для 1 офиблока требуется 2 крепления.



Пример конфигурации



	КОЛ-ВО	АРТ. - ЦВЕТ	ОПИСАНИЕ
КОРПУС	1	<b>KFC103/9</b>	Офиблок Компакт на 3 механизма K45, белый
РОЗЕТКИ И МОДУЛИ	1	<b>KB76/9</b>	Прямой модуль K45 со шторками для 2xRJ45, белый
	2	<b>CJ645U</b>	Разъем RJ45 Cat.6, UTP (неэкранированный)
	2	<b>K01/9</b>	Розетка K45, Schuko, винтовой зажим, белая
	1	<b>KSF3</b>	Безвинтовое крепление для установки на столешницу
	1	<b>TC250-0</b>	Кабель-органайзер, Ø 25 мм, длина 2 м

# К45 ОФИБЛОК Лайн



Монтаж одним щелчком



Офисы



Залы для собраний



Аудитории



Отели



Коммерческие помещения



Жилища

## ПРАКТИЧНЫЙ ДИЗАЙН

Благодаря рамке Офиблок Лайн обеспечивает интеграцию механизмов К45 в мебель и их доступность для использования

## ПРОСТОТА ИНТЕГРАЦИИ

Кабельные вводы с тыльной стороны позволяют осуществлять монтаж в разные виды мебели с толщиной стенки или столешницы от 10 мм



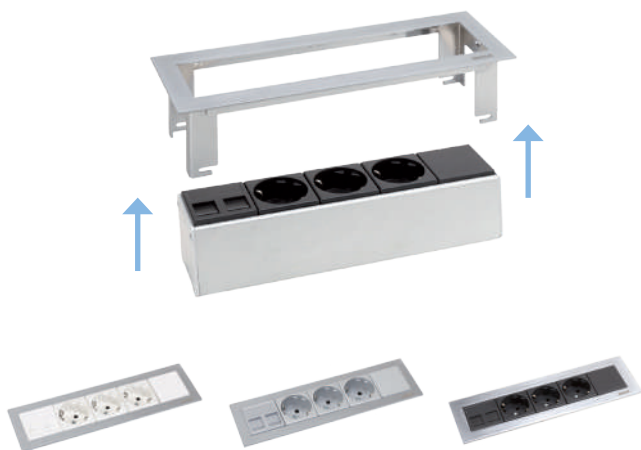
## ИНТЕГРИРОВАННЫЙ ДИЗАЙН

Рамка с прямыми линиями в минималистичном стиле, которая гармонично сочетается с любой мебелью



## ПРОСТОЙ И НАДЕЖНЫЙ МОНТАЖ

Профиль вставляется в рамку с тыльной стороны и надежно крепится с помощью 4 фиксирующих выступов



Цвета механизмов К45 можно подобрать под цвет поверхности

## РАМКА ОФИБЛОК ЛАЙН



Артикул	Цвет	Описание
<b>KSF131</b>	/8	Рамка для офиблока на 1 механизм K45
<b>KSF132</b>	/8	Рамка для офиблока на 2 механизма K45
<b>KSF134</b>	/8	Рамка для офиблока на 4 механизма K45
<b>KSF136</b>	/8	Рамка для офиблока на 6 механизмов K45

## K45 ОФИБЛОК ЛАЙН (для мебели с толщиной стенки или столешницы от 10 мм)



Артикул	Цвет	Описание
<b>KFC131</b>	/14	Офиблок на 1 механизм K45
<b>KFC132</b>	/14	Офиблок на 2 механизма K45
<b>KFC134</b>	/14	Офиблок на 4 механизма K45
<b>KFC136</b>	/14	Офиблок на 6 механизмов K45

## КРЕПЛЕНИЕ ДЛЯ МОНТАЖА ОФИБЛОК ЛАЙН



Артикул	Описание
<b>KSF7</b>	Набор из 2 монтажных лапок для установки Офиблок Лайн в столешницы толщиной 10-50 мм



Последовательность установки крепления KSF7

1



Вставить крепление в нижней части рамки

2



Повернуть и отрегулировать крепление



Пример конфигурации



	КОЛ-ВО	АРТ.-ЦВЕТ	ОПИСАНИЕ
КОРПУС	1	<b>KSF134/8</b>	Рамка Офиблок Лайн на 4 механизма K45, хром. сталь
	1	<b>KFC134/14</b>	Офиблок Лайн на 4 механизма K45, графит
	1	<b>KSF7</b>	Набор из 2 монтажных лапок для установки Офиблок Лайн
РОЗЕТКИ И МОДУЛИ	3	<b>K11/14</b>	Розетка K45, Schuko, безвинтовой зажим, графит
	2	<b>AC11</b>	Соединительный блок для розеток с безвинтовым зажимом K45
	1	<b>KB76/14</b>	Прямой модуль K45 со шторками для 2xRJ45, графит
	2	<b>CJ545U</b>	Разъем RJ45 Cat.5e, UTP (неэкранированный)



# Настенный монтаж механизмов K45



Торговые центры



Образовательные центры



Центры здравоохранения



Библиотеки



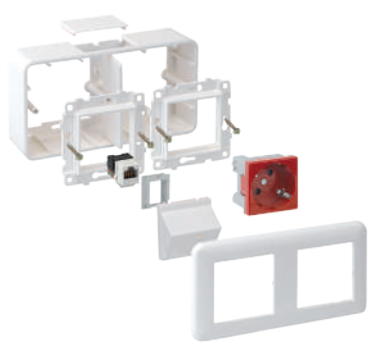
Музеи



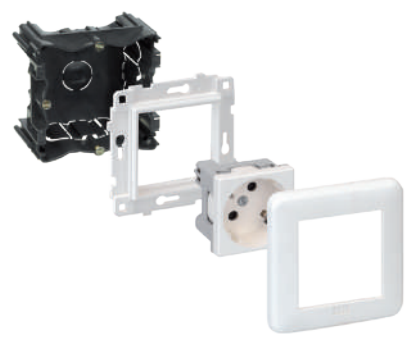
Жилища

## ОТДЕЛЬНЫЕ СОЕДИНЕНИЯ

### ДВОЙНАЯ КОРОБКА ДЛЯ НАКЛАДНОГО МОНТАЖА



### ОДИНАРНАЯ МОНТАЖНАЯ КОРОБКА ДЛЯ ВСТРОЕННОГО МОНТАЖА



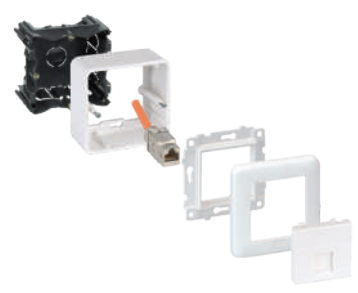
### СО ВСЕМ НЕОБХОДИМЫМ

Двойная коробка для накладного монтажа K45 комплектуется разделительной пластиной, дюбелями и всем необходимым крепежом



### СОВМЕСТИМОСТЬ С КОННЕКТОРАМИ RJ45 БОЛЬШЕЙ ГЛУБИНЫ

Конструкция позволяет осуществлять установку коннекторов FTP и высоких категорий, где глубина и радиус изгиба имеют очень важное значение



### ДОСТУП ПОСРЕДСТВОМ МИНИ-КАНАЛА

Аксессуары SCM21F/9 и SCM31F/9 обеспечивают доступ через мини-канал 20 x 30 и 20 x 50 мм



Необходимая глубина обеспечивается посредством совместного монтажа встраиваемой монтажной коробки и коробки для накладного монтажа



## РАМКА И СУППОРТ ДЛЯ МЕХАНИЗМОВ K45

Артикул	Цвет	Описание	Артикул	Цвет	Описание
<b>KR245</b>	/9 /14	Рамка + суппорт для монтажа механизмов K45	<b>KR445</b>	/9 /14	Двойная рамка + 2 суппорта для монтажа механизмов K45

## ПОДЪЕМНАЯ КОРОБКА ДЛЯ НАКЛАДНОГО МОНТАЖА

Артикул	Цвет	Описание	Артикул	Цвет	Описание
<b>R250</b>	/9 /14	Одиная подъемная коробка	<b>R450</b>	/9 /14	Двойная подъемная коробка


## ПОДВОД КАБЕЛЯ ЧЕРЕЗ МИНИ-КАНАЛ

Артикул	Цвет	Описание	Артикул	Цвет	Описание
<b>SCM21F</b>	/9	Адаптер для мини-канала 20 x 30 мм	<b>SCM31F</b>	/9	Адаптер для мини-канала 20 x 50 мм

## МОНТАЖНЫЕ КОРОБКИ ДЛЯ ВСТРОЕННОГО МОНТАЖА

Артикул	Описание	Артикул	Описание
<b>31710-61</b>	Монтажная коробка для скрытого монтажа со съемными боковыми перегородками, прямоугольная Размер – 75 x 70 x 43 мм, термопластик	<b>31712-61</b>	Монтажная коробка для скрытого монтажа в пустотелые стены, круглая Размер – 74 x 74 x 45 мм, термопластик

i	Пример конфигурации при накладном монтаже		Кол-во	Арт.-цвет	Описание
			КОРПУС	1	<b>KR445/9</b>
			1	<b>R450/9</b>	Двойная подъемная коробка для накладного монтажа, белая
			1	<b>K01/9</b>	Розетка K45, Schuko, винтовой зажим, белая
			1	<b>K100B/9</b>	Модуль K45 с разъемом VGA типа «мама», белый
			1	<b>SCM31F/9</b>	Адаптер для мини-канала 20x50 мм, белый
			ВВОД ДЛЯ МИНИ-КАНАЛА		

i	Пример конфигурации при встроенном монтаже		Кол-во	Арт.-цвет	Описание
			КОРПУС	1	<b>KR245/14</b>
			1	<b>31710/61</b>	Монтажная коробка для встроенного монтажа
			1	<b>K01/14</b>	Розетка K45, Schuko, винтовой зажим, графит
			РОЗЕТКИ И МОДУЛИ		



# K45 Люки в пол с пылевлагозащитой IP66



Монтаж одним щелчком



Аэропорты



Торговые центры



Конгресс-центры



Отели



Спортивные комплексы



Террасы

На открытых пространствах обычно используется монтаж с дополнительной защитой на случай большого скопления людей или неблагоприятных погодных условий. В закрытом состоянии степень защиты IP66 **обеспечивает полную изоляцию** от ударов и внешних воздействий, таких как пыль, жидкость и влажность

Предназначены для использования в неблагоприятных условиях окружающей среды

МОНТАЖНЫЕ КОРОБКИ ДЛЯ РАЗНЫХ ВИДОВ ПОЛОВ

## ЗАЩИТА



### IP66

Полная защита от пыли

Выдерживает струю воды 1 кг/см<sup>2</sup> в любом направлении

Фальшпол



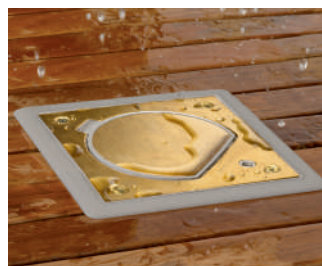
Наливной пол



### ПЫЛЕВЛАГОЗАЩИЩЕННЫЙ ЛЮК ДЛЯ МОНТАЖА В ФАЛЬШПОЛ



Для монтажа в фальшпол в садах и на террасах, в деревянные настилы, паркет и т. д.



Монтажная коробка с фланцем обеспечивает фиксацию люка и позволяет скрыть возможные дефекты монтажа

Установка с помощью монтажных лапок, которые обеспечивают надежное крепление



### ПЫЛЕВЛАГОЗАЩИЩЕННЫЙ ЛЮК ДЛЯ МОНТАЖА В НАЛИВНОЙ ПОЛ

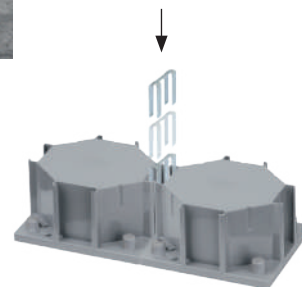


Позволяет установить люк заподлицо в разные виды полов (керамогранит, террасо, керамика и т. д.)



Соединение монтажных коробок

Возможность соединения люков в группу для создания нескольких точек подключения



### ОСНОВЫ ДЛЯ МЕХАНИЗМОВ ПОД РАЗНЫЕ УСЛОВИЯ УСТАНОВКИ



**Блокировка доступа с замком**  
Для ограничения доступа к подключениям в общественных местах



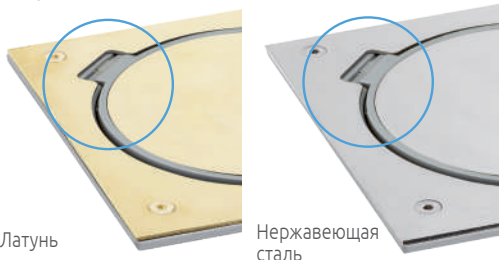
**Механическая защелка**  
Для менее требовательных условий



## ПЫЛЕВЛАГОЗАЩИЩЕННЫЕ ЛЮКИ В ПОЛ IP66

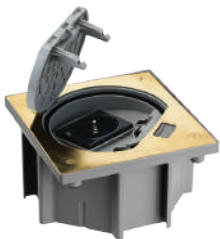
### Укрепленная крышка

Укрепленная крышка для защиты от ударов с боковых сторон



### Защитная крышка

Петля с углом открытия менее 90° позволяет избежать возможности споткнуться о люк, который случайно остался открытым



### Система монтажа

Конструкция монтажной коробки позволяет установить дренажную трубу для удаления возможного конденсата из внутренней части люка. Монтажная коробка поставляется с деревянной крышкой для предотвращения попадания грязи при монтаже



### Максимальная прочность

В подключенном виде выдерживает вес человека, защищая кабель от повреждения

В закрытом виде выдерживает нагрузку до 1000 кг



### Одна коробка для электрических и информационных сетей

Широкий спектр основ для механизмов, которые включают электрическую розетку K45 и разъем RJ45 или посадочное место для монтажа любого механизма K45

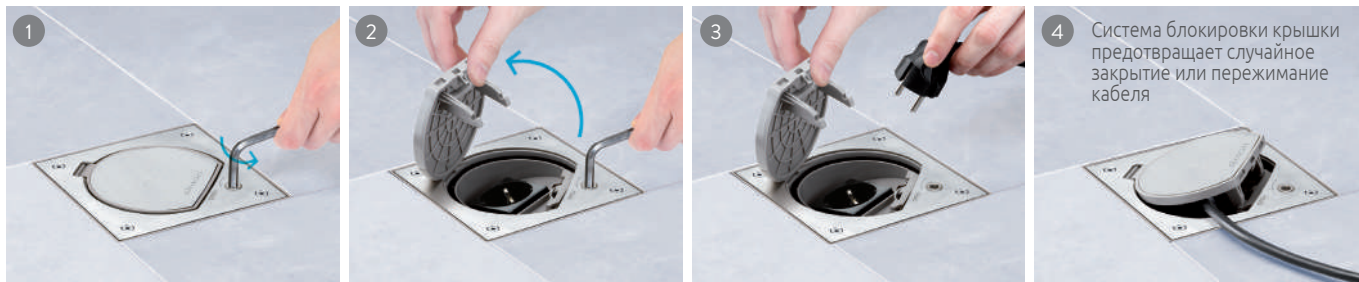


### Защитная пленка

Основа включает защитную пленку во избежание повреждения и загрязнения при монтаже



### Блокировка доступа, система открытия и закрытия



## МОНТАЖНЫЕ КОРОБКИ

### МОНТАЖ В ФАЛЬШПОЛ

Артикул	Цвет	Описание
<b>KGE170TF</b>	<b>/23</b>	Монтажная коробка для установки в фальшпол

### МОНТАЖ В НАЛИВНОЙ ПОЛ

Артикул	Цвет	Описание
<b>KGE170</b>	<b>/23</b>	Монтажная коробка для установки в наливной пол

Артикул	Описание
<b>ACSE</b>	Соединительная скоба для KGE170 (опция)

## К45 ВЛАГОСТОЙКИЕ ОСНОВЫ ДЛЯ МОНТАЖНЫХ КОРОБОК

### С БЛОКИРОВКОЙ ДОСТУПА ЗАМКМ (под шестигранник)

Артикул	Цвет	Описание
<b>KSE0SEC/23</b>	<b>/72</b>	Основа на 1 механизм К45 *
<b>KSE15USEC/23</b>	<b>/72</b>	Основа с розеткой K45 Schuko и разъемом RJ45 Cat.5e UTP

\* Подходит для установки любого механизма К45.

Артикул	Цвет	Описание
<b>KSE0SEC/23</b>	<b>/71</b>	Основа на 1 механизм К45 *
<b>KSE15USEC/23</b>	<b>/71</b>	Основа с розеткой K45 Schuko и разъемом RJ45 Cat.5e UTP

\* Подходит для установки любого механизма К45.

### С МЕХАНИЧЕСКОЙ ЗАЩЕЛКОЙ


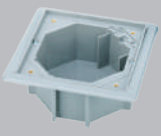
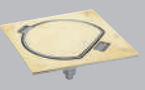
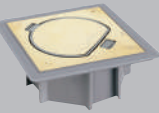
Артикул	Цвет	Описание
<b>KSE0/23</b>	<b>/72</b>	Основа на 1 механизм К45 *
<b>KSE15U/23</b>	<b>/72</b>	Основа с розеткой K45 Schuko и разъемом RJ45 Cat.5e UTP

\* Подходит для установки любого механизма К45.

Артикул	Цвет	Описание
<b>KSE0/23</b>	<b>/71</b>	Основа на 1 механизм К45 *
<b>KSE15U/23</b>	<b>/71</b>	Основа с розеткой K45 Schuko и разъемом RJ45 Cat.5e UTP

\* Подходит для установки любого механизма К45.

 <p>Пример конфигурации при монтаже в наливной пол</p>	<p>Монтажная коробка для наливного пола</p>  <p><b>KGE170/23</b></p>	+	<p>Основа на 1 механизм К45 и блокировкой доступа</p>  <p><b>KSE0SEC/23/72</b></p>	=	<p>Комплект пылевлагозащитного люка в пол</p>  <p>Пылевлагозащитный люк в пол с блокировкой доступа и розеткой Schuko Цвет: нержавеющая сталь</p>
					<p>1 розетка <b>K01/9</b></p>

 <p>Пример конфигурации при монтаже в фальшпол</p>	<p>Монтажная коробка для фальшпола</p>  <p><b>KGE170TF/23</b></p>	+	<p>Основа с розеткой K45, разъемом RJ45 Cat.5e и механической защелкой</p>  <p><b>KSE15U/23/71</b></p>	=	<p>Комплект пылевлагозащитного люка в пол</p>  <p>Пылевлагозащитный люк для фальшпола с розеткой Schuko и разъемом RJ45 Cat.5e UTP Цвет: латунь</p>



# K45 Антивандальные напольные мини-башни



Монтаж одним  
щелчком



Офисы



Лаборатории



Университеты



Образователь-  
ные центры

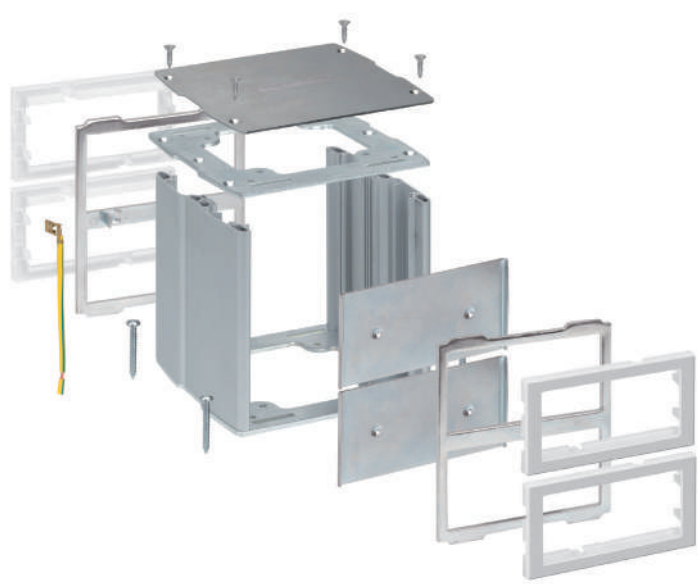


Библиотеки



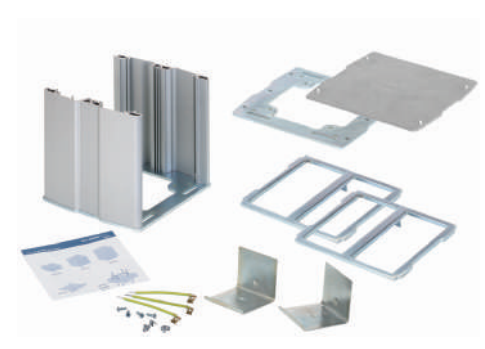
Жилища

## РЕШЕНИЯ ДЛЯ ТЯЖЕЛЫХ УСЛОВИЙ ЭКСПЛУАТАЦИИ



## КОМПЛЕКТАЦИЯ

Алюминиевый профиль , верхняя крышка, опорная площадка, передние панели, металлические перегородки, провода для заземления, крепеж, инструкция



## ЗАЩИТА ДАННЫХ

Металлическая перегородка снижает распространение излучений и тем самым исключает их воздействие на передачу цифровых данных



## ОСОБЕННОСТИ

Подвижные лицевые панели мини-башни позволяют легко монтировать и обслуживать электрические соединения внутри



## ДОПОЛНИТЕЛЬНАЯ ЗАЩИТА

Защитный козырек для применения в особо опасных местах



## К45 АНТИВАНДАЛЬНЫЕ НАПОЛЬНЫЕ МИНИ-БАШНИ

### 1-УРОВНЕВАЯ, 133x128 мм



Артикул	Цвет	Описание	Высота
<b>КТ400</b>	<b>/8</b>	Мини-башня на 4 механизма К45 (по 2 с каждой стороны)	70 мм

### 2-УРОВНЕВАЯ, 133x128 мм



Артикул	Цвет	Описание	Высота
<b>КТ800</b>	<b>/8</b>	Мини-башня на 8 механизмов К45 (по 4 с каждой стороны)	130 мм

### 3-УРОВНЕВАЯ, 133x128 мм



Артикул	Цвет	Описание	Высота
<b>КТ1200</b>	<b>/8</b>	Минибашня на 12 механизмов К45 (по 6 с каждой стороны)	190 мм

### АКСЕССУАРЫ И ДОПОЛНИТЕЛЬНОЕ ОБОРУДОВАНИЕ ДЛЯ МОНТАЖА



Артикул	Цвет	Описание
<b>КТА401</b>	<b>/8</b>	Защитный козырек



Артикул	Цвет	Описание
<b>КТА804</b>	<b>/8</b>	Опорная площадка для установки с напольными кабельными каналами



Пример  
конфигурации



	КОЛ-ВО	АРТ.-ЦВЕТ	ОПИСАНИЕ
КОРПУС	1	<b>КТ400/8</b>	2-уровневая мини-башня на 8 механизмов К45
	1	<b>КТА804/8</b>	Опорная площадка
РОЗЕТКИ И МОДУЛИ	4	<b>К01/14</b>	Розетка К45, Schuko, винтовой зажим, графит
	4	<b>КВ76/14</b>	Прямой модуль К45 со шторками для 2xRJ45, графит
	8	<b>СJ545U</b>	Разъем RJ45 Cat.5e, UTP (неэкранированный)



# K45 Мини-колонны напольные



Монтаж одним  
щелчком



Офисы



Лаборатории



Университеты



Образователь-  
ные центры



Библиотеки



Жилища

## РЕШЕНИЯ ДЛЯ УСТАНОВКИ В ФАЛЬШПОЛ И СТЯЖКУ

### 4 МОДЕЛИ МИНИ-КОЛОНН

#### Стандартная

- Односторонняя



#### Компактная двусторонняя

- одна сторона - для силовых подключений
- вторая сторона - для информационных и мультимедийных



#### Максимальная

- Четырехсторонняя
- Для организации нескольких рабочих мест



#### Овальная

- Двусторонняя
- Оригинальный дизайн



### ОСОБЕННОСТИ

Возможна установка мини-колонны прямо на поверхность. Дополнительный крепеж не нужен. Вводные кабели заводятся снизу (прямо из под пола)

## КОМПЛЕКТАЦИЯ

Алюминиевый профиль, верхняя крышка, опорная площадка, передние панели, провода для заземления, крепеж, инструкция



## ПРИМЕНЕНИЕ В СИСТЕМЕ НАПОЛЬНОГО РАСПРЕДЕЛЕНИЯ (СНР)

При помощи опорной площадки КТА804/8 и адаптера ALKA02/8 возможно совместное использование с кабельными каналами 85 x 18 мм и 130 x 18 мм



## К45 МИНИ-КОЛОННЫ НАПОЛЬНЫЕ

### 1-СТОРОННЯЯ, 70x60 мм



Артикул	Цвет	Описание	Высота
<b>ALK115</b>	/8	Миниколонна на 5 механизмов К45	270 мм
<b>ALK116</b>	/8	Миниколонна на 6 механизмов К45	315 мм
<b>ALK117</b>	/8	Миниколонна на 7 механизмов К45	360 мм

Без ограничений на использование механизмов и модулей К45.

### 2-СТОРОННЯЯ ОВАЛЬНАЯ, 110x80 мм



Артикул	Цвет	Описание	Высота
<b>ALK724</b>	/8	Миниколонна по 4 механизма К45 на каждой стороне	210 мм
<b>ALK725</b>	/8	Миниколонна по 5 механизмов К45 на каждой стороне	260 мм
<b>ALK726</b>	/8	Миниколонна по 6 механизмов К45 на каждой стороне	310 мм

Без ограничений на использование механизмов и модулей К45.

### 2-СТОРОННЯЯ КВАДРАТНАЯ, 80x80 мм



Артикул	Цвет	Описание	Высота
<b>ALK224</b>	/8	Миниколонна по 4 механизма К45 на каждой стороне	225 мм
<b>ALK225</b>	/8	Миниколонна по 5 механизмов К45 на каждой стороне	285 мм
<b>ALK227</b>	/8	Миниколонна по 7 механизмов К45 на каждой стороне	345 мм

Ограничения монтажа: электрические розетки К45 только с винтовым зажимом - устанавливаются с одной стороны колонны!  
Мультимедийные механизмы и информационные модули К45 - с другой стороны колонны.

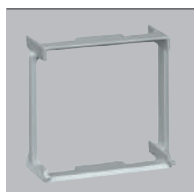
### 4-СТОРОННЯЯ, 125x130 мм



Артикул	Цвет	Описание	Высота
<b>ALK544</b>	/8	Миниколонна по 4 механизма К45 на каждой стороне	210 мм
<b>ALK545</b>	/8	Миниколонна по 5 механизмов К45 на каждой стороне	260 мм
<b>ALK546</b>	/8	Миниколонна по 6 механизмов К45 на каждой стороне	310 мм

Ограничения монтажа: электрические розетки К45 с безвинтовым зажимом - только на 2 противоположные стороны колонны из 4!  
Другие типы механизмов и модулей К45 устанавливаются без ограничений на любую сторону колонны.

### АКСЕССУАРЫ И ДОПОЛНИТЕЛЬНОЕ ОБОРУДОВАНИЕ ДЛЯ МОНТАЖА



Артикул	Описание
<b>K66</b>	Поворотный адаптер на 90° в вертикальных профилях для механизмов К45

Подробнее о монтаже на стр. 99



Пример конфигурации подвода кабеля из-под пола



	Кол-во	Арт.-Цвет	Описание
КОРПУС	1	<b>ALK115/8</b>	1-сторонняя мини-колонна на 5 механизмов К45
РОЗЕТКИ И МОДУЛИ	2	<b>K11/9</b>	Розетка К45, Schuko, безвинтовой зажим, белая
	2	<b>K11/6</b>	Розетка К45, Schuko, безвинтовой зажим, красная
	2	<b>AC11</b>	Соединительный блок для розеток с безвинтовым зажимом К45
	1	<b>KB76/9</b>	Прямой модуль К45 со шторками для 2xRJ45, белый
	2	<b>CJ545U</b>	Разъем RJ45 Cat.5e, UTP (неэкранированный)
	1	<b>K66</b>	Поворотный адаптер на 90° для механизмов К45



# K45 Колонны ПОТОЛОЧНЫЕ



Офисы



Лаборатории



Университеты



Образовательные центры



Библиотеки



Отели

## РЕШЕНИЯ ДЛЯ ОТКРЫТЫХ РАБОЧИХ ПРОСТРАНСТВ

### ПРОСТОТА МОНТАЖА

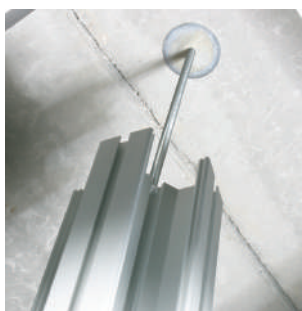
Колонна крепится **враспор** и упирается в потолок без необходимости привинчивания к полу

### ШИРОКИЙ ВЫБОР ИЗДЕЛИЙ

4 типа профиля с различным количеством сторон для подключения обеспечивают высокую концентрацию соединений

### МОБИЛЬНОСТЬ МОНТАЖА

Монтаж колонн враспор позволяет легко изменить расположение рабочих мест



## КОМПЛЕКТ ПОСТАВКИ ВКЛЮЧАЕТ ВСЕ НЕОБХОДИМОЕ ДЛЯ МОНТАЖА

Комплектация колонн K45 **одним артикулом** включает все элементы, необходимые для их монтажа: опора для пола, накладка для потолка, телескопический упор в потолок, алюминиевые крышки и дополнительные принадлежности



## К45 КОЛОННЫ ПОТОЛОЧНЫЕ

### 1-СТОРОННЯЯ, 70x60 мм



Артикул	Цвет	Описание
<b>ALK1100</b>	<b>/8</b>	Колонна 1-сторонняя, 3 м Длина крепления для монтажа: 0,5 м

Без ограничений на использование механизмов и модулей К45.  
Длина 1-сторонней колонны не может увеличиваться за счет удлинителей!

### 2-СТОРОННЯЯ КВАДРАТНАЯ, 80x80 мм



Артикул	Цвет	Описание
<b>ALK2200</b>	<b>/8</b>	Колонна 2-сторонняя, квадратная, 3 м Длина крепления для монтажа: 0,5 м

### УДЛИНИТЕЛИ для 2-сторонних квадратных колонн

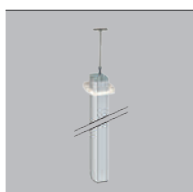


Артикул	Цвет	Описание
<b>ALK22P05</b>	<b>/8</b>	Удлинитель для ALK2200/8 0,5 м
<b>ALK22P10</b>	<b>/8</b>	Удлинитель для ALK2200/8 1,0 м
<b>ALK22P15</b>	<b>/8</b>	Удлинитель для ALK2200/8 1,5 м

Комплект поставки удлинителя включает соединители.

**Ограничения монтажа:** электрические розетки К45 Schuko только с винтовым зажимом устанавливаются с одной стороны колонны! Мультимедийные механизмы и информационные модули К45 - с другой.

### 2-СТОРОННЯЯ ОВАЛЬНАЯ, 110x80 мм



Артикул	Цвет	Описание
<b>ALK7200</b>	<b>/8</b>	Колонна 2-сторонняя, овальная, 3 м Длина крепления для монтажа: 0,5 м

Без ограничений по установке механизмов.

### УДЛИНИТЕЛИ для 2-сторонних овальных колонн



Артикул	Цвет	Описание
<b>ALK72P05</b>	<b>/8</b>	Удлинитель для ALK7200/8 0,5 м
<b>ALK72P10</b>	<b>/8</b>	Удлинитель для ALK7200/8 1,0 м
<b>ALK72P15</b>	<b>/8</b>	Удлинитель для ALK7200/8 1,5 м

Комплект поставки удлинителя включает соединители.

### 4-СТОРОННЯЯ, 125x130 мм



Артикул	Цвет	Описание
<b>ALK5400</b>	<b>/8</b>	4-сторонняя, 3 м Длина крепления для монтажа: 0,5 м

### УДЛИНИТЕЛИ для 4-сторонних колонн

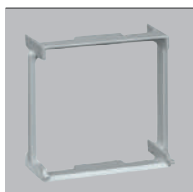


Артикул	Цвет	Описание
<b>ALK54P05</b>	<b>/8</b>	Удлинитель для ALK5400/8 0,5 м
<b>ALK54P10</b>	<b>/8</b>	Удлинитель для ALK5400/8 1,0 м
<b>ALK54P15</b>	<b>/8</b>	Удлинитель для ALK5400/8 1,5 м

Комплект поставки удлинителя включает соединители.

**Ограничения монтажа:** электрические розетки К45 Schuko с безвинтовым зажимом - только на 2 противоположные стороны колонны из 4! Другие типы механизмов и модулей К45 устанавливаются без ограничений.

### АКСЕССУАРЫ ДЛЯ МОНТАЖА



Артикул	Описание
<b>K66</b>	Поворотный адаптер на 90° в вертикальных профилях для механизмов К45

Подробнее о монтаже на стр. 99

	КОЛ-ВО	Арт.-Цвет	Описание	
				КОРПУС
<p>Пример конфигурации колонны для кассы в супермаркете</p>	1	<b>ALK1100/8</b>	Колонна 1-сторонняя, 70x60 мм, 3 м	
	РОЗЕТКИ И МОДУЛИ	1	<b>K01/9</b>	Розетка К45, Schuko, винтовой зажим, белая
		2	<b>K01/6</b>	Розетка К45, Schuko, винтовой зажим, красная
	1	<b>KB80/9</b>	Наклонный модуль К45 со шторками для 2xRJ45, белый	
	2	<b>MD67</b>	Адаптер для установки разъемов RJ45 Simon	
	1	<b>CJ645U</b>	Разъем RJ45 Cat.6, UTP (неэкранированный)	
	1	<b>K66</b>	Поворотный адаптер на 90° для механизмов К45	





# K45 Выключатели и клавиши



Монтаж одним щелчком



16 А



Офисы



Центры здравоохранения



Конгресс-центры



Торговые центры



Лаборатории



Образовательные центры

Разработаны специально для помещений с высокой плотностью светильников. Выдерживают номинальную силу тока в 16 АХ. Рекомендуются для офисов, больницы, конференц-центров и т. д., поскольку выдерживают пики напряжения, возникающие на этапе включения

## ПОДСВЕТКА ИЛИ ИНДИКАТОР СОСТОЯНИЯ

**Кнопочный выключатель с подсветкой:** подсветка позволяет легко найти выключатель в темноте



**Проходной выключатель с индикатором состояния:** индикатор указывает, включено ли соответствующее устройство



## ДВУХПОЛЮСНЫЕ ВЫКЛЮЧАТЕЛИ 16 АХ

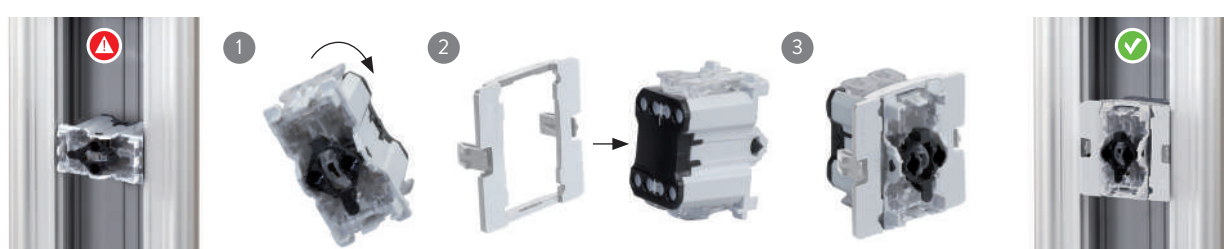


Отключает оба полюса устройства или цепи, сводя к минимуму возможность возникновения **небольших утечек тока, которые могут появиться**, например в люминесцентных лампах при использовании однополюсного выключателя




## ПОВОРОТНЫЙ АДАПТЕР НА 90°

Предоставляет возможность вертикального размещения проходных выключателей. Рекомендуется для монтажа на вертикальных изделиях (мини-колоннах, колоннах, телеблоках, каналах)

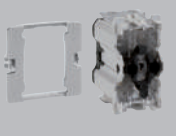


## K45 ОДНОПОЛЮСНЫЕ ВЫКЛЮЧАТЕЛИ 16 AX 250 V~

### ПРОХОДНЫЕ ВЫКЛЮЧАТЕЛИ


Артикул	Цвет	Описание
 <b>K301</b>		Однополюсный проходной выключатель
Поворотный адаптер на 90° поставляется с механизмом.		

+КЛАВИША 	<b>K110</b> /9 /14 /8	Широкая клавиша		<b>K109</b> /9 /14 /8	Узкая клавиша
--	-----------------------	-----------------	---	-----------------------	---------------


Артикул	Цвет	Описание
 <b>K302</b>		Однополюсный проходной выключатель <b>с индикацией</b> (контрольной подсветкой)
Поворотный адаптер на 90° поставляется с механизмом.		

+КЛАВИША 	<b>K112</b> /9 /14 /8	Широкая клавиша с окном индикации		<b>K115</b> /9 /14 /8	Узкая клавиша с окном индикации
--	-----------------------	-----------------------------------	---	-----------------------	---------------------------------

### КНОПОЧНЫЕ ВЫКЛЮЧАТЕЛИ


Артикул	Цвет	Описание
 <b>K303</b>		Однополюсный кнопочный выключатель
Поворотный адаптер на 90° поставляется с механизмом.		

+КЛАВИША 	<b>K110</b> /9 /14 /8	Широкая клавиша		<b>K109</b> /9 /14 /8	Узкая клавиша
--	-----------------------	-----------------	---	-----------------------	---------------

Артикул	Цвет	Описание
 <b>K304</b>		Однополюсный кнопочный выключатель <b>с подсветкой</b>
Поворотный адаптер на 90° поставляется с механизмом.		

+КЛАВИША 	<b>K114</b> /9 /14 /8	Широкая клавиша с окном подсветки		<b>K113</b> /9 /14 /8	Узкая клавиша с окном подсветки
--	-----------------------	-----------------------------------	---	-----------------------	---------------------------------

## K45 ДВУХПОЛЮСНЫЕ ВЫКЛЮЧАТЕЛИ 16 AX 250 V~

Артикул	Цвет	Описание
 <b>K104</b>	/9 /14	Двухполюсный выключатель <b>с подсветкой</b>

# К45 Электрические розетки

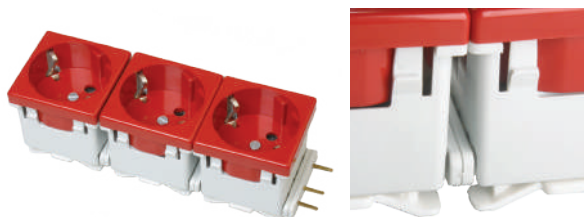


Монтаж одним щелчком

## МОНТИРУЮТСЯ ВСЕГО ОДНИМ ЩЕЛЧКОМ

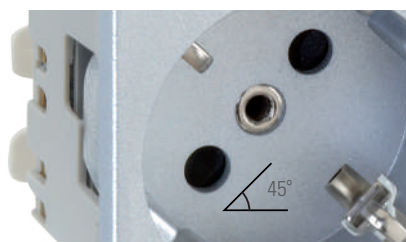
### МУЛЬТИРОЗЕТКИ

Используя соединительный блок АС11 возможна **коммутация розеток с безвинтовым подключением** без использования соединительных проводов, что заметно ускоряет монтаж в целом



### ВЫСОКАЯ ПЛОТНОСТЬ СОЕДИНЕНИЯ

Отверстия под углом 45° предотвращают проблемы, которые могут возникнуть при использовании угловых вилок в группах розеток



## ЗАЩИТА

### Защитные шторки

Все розетки включают защитные шторки во избежание непосредственного контакта с активными частями



### Блокировочная вставка

защищает линию ИБП, поскольку позволяет **подключать только разрешенные устройства**



## БЕЗВИНТОВОЙ И ВИНТОВОЙ ЗАЖИМЫ

### Безвинтовой



### Винтовой



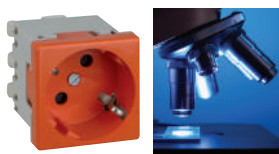
Совместимость с жесткими и гибкими кабелями сечением 2,5 мм<sup>2</sup>

## РАЗЛИЧНЫЕ ЦВЕТА ДЛЯ РАЗНЫХ ВИДОВ ПРИМЕНЕНИЯ



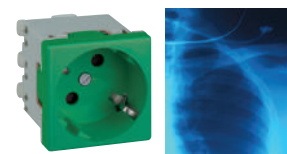
### Красный

Для подключения компьютерных устройств посредством ИБП



### Оранжевый

Для питания серверов или устройств в лабораториях



### Зеленый

Для учреждений здравоохранения

## К45 ЭЛЕКТРИЧЕСКИЕ РОЗЕТКИ

### РОЗЕТКИ С ВИНТОВЫМ ПОДКЛЮЧЕНИЕМ 16 А 250 V~

Артикул	Цвет	Описание	Артикул	Цвет	Описание
<b>K01</b>	/9 <b>/14</b> /8 <b>/6</b> /7	Электрическая розетка K45, Schuko, с защитными шторками	<b>KL01</b>	/9 <b>/14</b> /8 <b>/6</b> /7	Электрическая розетка K45, Schuko, с защитными шторками и индикатором напряжения

### РОЗЕТКИ С БЕЗВИНТОВЫМ ПОДКЛЮЧЕНИЕМ 16 А 250 V~

Артикул	Цвет	Описание	Артикул	Цвет	Описание
<b>K11</b>	/9 <b>/14</b> /8 <b>/6</b> /7 /27	Электрическая розетка K45, Schuko, с защитными шторками	<b>KS11</b>	/9 <b>/14</b> /8 <b>/6</b> /7	Электрическая розетка K45, Schuko, с защитными шторками и механической блокировкой

Блокиратор включен в комплект поставки.

### АКСЕССУАРЫ

Артикул	Описание	Артикул	Цвет	Описание
<b>AC11</b>	Соединительный блок для формирования мультирозеток  Используется только с розетками K11 и KS11.	<b>AC33</b>	<b>/6</b>	Дополнительный блокиратор для электрических розеток KS11

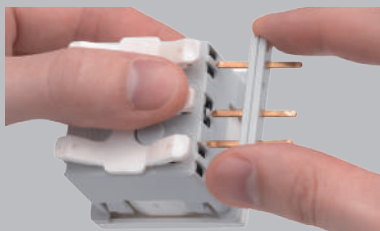
## К45 ЗАРЯДНЫЕ УСТРОЙСТВА USB

Артикул	Цвет	Описание	Артикул	Цвет	Описание
<b>K126C</b>	/9 <b>/14</b> /8	1/2 Модуль K45 на 1 разъем USB, 5 V dc 1.5 A, тип A	<b>K126E</b>	/9 <b>/14</b> /8	Модуль K45 на 2 разъема USB, 5 V dc 2.1 A, тип A
<b>K126D</b>	/9 <b>/14</b> /8	1/2 Модуль K45 на 1 разъем USB, 5 V dc 2.1 A, тип A			

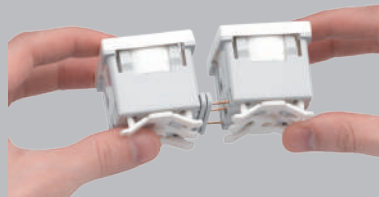
1/2 Модуль - 22,5 x 45 мм



Монтаж мультирозеток с помощью соединительного блока



Вставить соединительный блок в клеммы розетки с безвинтовым подключением



Вставить соединительный блок в клеммы следующей розетки и нажать до создания плотного соединения



Повторить процесс со следующей розеткой и далее по необходимости

# К45 модули для информационных сетей. Разъемы RJ45



Монтаж одним  
щелчком

## УПРОЩЕНИЕ КОММУНИКАЦИЙ

### НАКЛОННЫЕ МОДУЛИ

Наклонные модули отлично подходят для **поддержания оптимального радиуса изгиба** при использовании разъемов больших размеров и для обеспечения высокой скорости передачи данных



### ЗАЩИТА СОЕДИНЕНИЙ

Модули со **шторками, с автоматическим закрытием**, которые препятствуют загрязнению контактов информационных разъемов и обеспечивают наилучшее подключение



### ПРЯМЫЕ МОДУЛИ

Прямые модули разработаны для полной интеграции в корпуса устройств К45



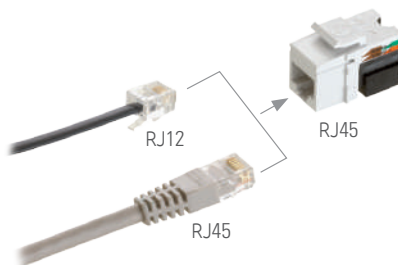
### ПОЛНАЯ СОВМЕСТИМОСТЬ

Стратегия SIMON заключается в интеграции разъемов, имеющихся на рынке, с нашими устройствами



### ОДИН РАЗЪЕМ ДЛЯ РАЗЛИЧНЫХ ТИПОВ КОННЕКТОРОВ

Штекеры RJ11 и RJ12 также могут сочетаться с разъемами RJ45



### АДАПТЕРЫ MD ДЛЯ НАКЛОННЫХ МОДУЛЕЙ (ПЕРСОНАЛИЗАЦИЯ МОНТАЖА РАЗЪЕМОВ RJ45)

Последовательность монтажа адаптеров MD в наклонных модулях



## К45 МОДУЛИ ДЛЯ ИНФОРМАЦИОННЫХ РАЗЪЕМОВ RJ45

### ПРЯМЫЕ МОДУЛИ СО ШТОРКАМИ

Артикул	Цвет	Описание	Артикул	Цвет	Описание
<b>K76</b>	/9 /14 /8	Модуль К45 на 1 разъем RJ45	<b>KB76</b>	/9 /14 /8	Модуль К45 на 2 разъема RJ45
<b>KA76</b>	/9 /14 /8	1/2 Модуль К45 на 1 разъем RJ45			

1/2 Модуль - 22,5 x 45 мм

### ПРЯМЫЕ МОДУЛИ БЕЗ ШТОРОК

Артикул	Цвет	Описание	Артикул	Цвет	Описание
<b>K076</b>	/9 /14	Модуль К45 на 1 разъем RJ45	<b>KB076</b>	/9 /14	Модуль К45 на 2 разъема RJ45

### НАКЛОННЫЕ МОДУЛИ СО ШТОРКАМИ

Артикул	Цвет	Описание	Артикул	Цвет	Описание
<b>K80</b>	/9 /14 /8	Модуль К45 на 1 разъем RJ45	<b>KB80</b>	/9 /14 /8	Модуль К45 на 2 разъема RJ45

Разъемы RJ45 Simon устанавливаются через адаптер MD67.

### АДАПТЕРЫ ДЛЯ РАЗЪЕМОВ RJ45 SIMON И АКСЕССУАРЫ ДЛЯ МОНТАЖА

Артикул	Описание	Артикул	Описание
<b>MD67</b>	Адаптер для установки разъемов RJ45 Simon в модули K80 и KB80	<b>K66</b>	Поворотный адаптер на 90° в вертикальных профилях для механизмов К45

Количество адаптеров должно быть кратно количеству разъемов.

Подробнее о монтаже на стр. 99

## РАЗЪЕМЫ RJ45 SIMON

### РАЗЪЕМЫ FTP

Артикул	Описание	Артикул	Описание
<b>CJ6A45F</b>	Разъем RJ45 Cat.6A FTP	<b>CJ645FM</b>	Разъем RJ45 Cat.6 FTP

### РАЗЪЕМЫ UTP

Артикул	Описание	Артикул	Описание
<b>CJ645U</b>	Разъем RJ45 Cat.6 UTP	<b>CJ645UF</b>	Разъем RJ45 Cat.6 UTP проходной
<b>CJ545U</b>	Разъем RJ45 Cat.5e UTP		

## СОВМЕСТИМОСТЬ МОДУЛЕЙ К45 ДЛЯ ИНФОРМАЦИОННЫХ РОЗЕТОК SIMON

НАКЛОННЫЕ МОДУЛИ К45 ДЛЯ РАЗЪЕМОВ ДРУГИХ ПРОИЗВОДИТЕЛЕЙ

СО ШТОРКАМИ

БЕЗ ШТОРОК \*

1 разъем

2 разъема

1 разъем

2 разъема



ЦВЕТ	/9 /14 /8				/9 /14			
	K80/..	⊕ MD67	KB80/..	⊕ 2 MD67	K080/..	⊕ MD67	KB080/..	⊕ 2 MD67
<b>SIMON</b>	K80/..	⊕ MD67	KB80/..	⊕ 2 MD67	K080/..	⊕ MD67	KB080/..	⊕ 2 MD67
<b>3M® (Volition OCK®: RJ25, K5e, K6)</b>					K080/..	⊕ MD45*	KB080/..	⊕ 2 MD45*
<b>AMP netconnect® (TYCO®)</b>								
Standard 110	K80/..	⊕ MD67			K080/..	⊕ MD67		
SL110 и SL toolless	K80/..	⊕ MD67	KB80/..	⊕ 2 MD67	K080/..	⊕ MD67	KB080/..	⊕ 2 MD67
216000 и 216005	K80/..	⊕ MD64*			K080/..	⊕ MD64*		
<b>BeldenCDT® (NORDX®)</b>								
Giga Flex MDVO	K80/..	⊕ MD68*	KB80/..	⊕ 2 MD68*	K080/..	⊕ MD68*	KB080/..	⊕ 2 MD68*
Giga Flex Keystone	K80/..	⊕ MD64*	KB80/..	⊕ 2 MD64*	K080/..	⊕ MD64*	KB080/..	⊕ 2 MD64*
<b>BRAND-REX® (BICC®)</b>	K80/..	⊕ MD67			K080/..	⊕ MD67		
<b>CORNING® (SIEMENS®) S500K и XS500</b>	K80/..	⊕ MD67	KB80/..	⊕ 2 MD67	K080/..	⊕ MD67	KB080/..	⊕ 2 MD67
<b>ERSYS®</b>	K80/..	⊕ MD64*	KB80/..	⊕ 2 MD64*	K080/..	⊕ MD64*	KB080/..	⊕ 2 MD64*
<b>ADC KRONE®</b>								
Серия KM8 keystone	K80/..	⊕ MD64*	KB80/..	⊕ 2 MD64*	K080/..	⊕ MD64*	KB080/..	⊕ 2 MD64*
Серия НК keystone	K80/..	⊕ MD64*			K080/..	⊕ MD64*		
<b>MOLEX®</b>	K80/..	⊕ MD64*	KB80/..	⊕ 2 MD64*	K080/..	⊕ MD64*	KB080/..	⊕ 2 MD64*
<b>NEXANS® (LAN mark®-5 eVo, LAN mark®/6 eVo)</b>	K80/..	⊕ MD85*	KB80/..	⊕ 2 MD85*	K080/..	⊕ MD85*	KB080/..	⊕ 2 MD85*
<b>ORTRONICS®</b>								
Clarity TechChoice Keystone	K80/..	⊕ MD64*	KB80/..	⊕ 2 MD64*	K080/..	⊕ MD64*	KB080/..	⊕ 2 MD64*
<b>PANDUIT®</b>								
S.MINI-COM	K80/..	⊕ MD69*	KB80/..	⊕ 2 MD69*	K080/..	⊕ MD69*	KB080/..	⊕ 2 MD69*
S.Netkey	K80/..	⊕ MD67	KB80/..	⊕ 2 MD67	K080/..	⊕ MD67	KB080/..	⊕ 2 MD67
<b>R&amp;M® (REICHLÉ DE MASSARI®)</b>								
CLASSIC кат.5e (R925371, R925370)	K80/..	⊕ MD54*	KB80/..	⊕ 2 MD54*	K080/..	⊕ MD54*	KB080/..	⊕ 2 MD54*
STAR кат.6 (R302373, R302372)	K80/..	⊕ MD54*	KB80/..	⊕ 2 MD54*	K080/..	⊕ MD54*	KB080/..	⊕ 2 MD54*
ADVANCED кат.6A (R509500, R509504)	K80/..	⊕ MD54*	KB80/..	⊕ 2 MD54*	K080/..	⊕ MD54*	KB080/..	⊕ 2 MD54*
<b>RIT®</b>	K80/..	⊕ MD67	KB80/..	⊕ 2 MD67	K080/..	⊕ MD67	KB080/..	⊕ 2 MD67
<b>SIEMON®</b>								
Серия MAX Keystone	K80/..	⊕ MD64*	KB80/..	⊕ 2 MD64*	K080/..	⊕ MD64*	KB080/..	⊕ 2 MD64*
<b>SYSTIMAX® (AVAYA®)(ATT®)</b>	K80/..	⊕ MD63*	KB80/..	⊕ 2MD63*	K080/..	⊕ MD63*	KB080/..	⊕ 2 MD63*

\* Адаптеры и модули, поставляемые по запросу.

Некоторые коннекторы FTP могут быть несовместимы при установке на двойных модулях. Узнайте о совместимости. SIMON не несет ответственности за какие-либо изменения, которые осуществляются производителем разъема.

# СОВМЕСТИМОСТЬ МОДУЛЕЙ К45 ДЛЯ ИНФОРМАЦИОННЫХ РОЗЕТОК SIMON

## ПРЯМЫЕ МОДУЛИ К45 ДЛЯ РАЗЪЕМОВ ДРУГИХ ПРОИЗВОДИТЕЛЕЙ

	СО ШТОРКАМИ			БЕЗ ШТОРОК		
	1 разъем (узкий модуль)	1 разъем	2 разъема	1 разъем (узкий модуль)	1 разъем	2 разъема
ЦВЕТ	<b>/9 /14</b>					
<b>SIMON</b>	KA76/..	K76/..	KB76/..	-	K076/..	KB076/..
<b>3M® (Volition OCK®: RJ45, K5e, K6)</b>				KA045/..*	K045/..*	KB045/..*
<b>AMP netconnect® (TYCO ELECTRONICS®)</b>						
Standard 110	KA76/..	K76/..	-	-	K076/..	-
SL110 и SL toolless	KA76/..	K76/..	KB76/..	-	K076/..	KB076/..
216000 и 216005	KA76/..	K76/..	-	-	K076/..	-
<b>BeldenCDT® (NORDX®)</b>						
Giga Flex MDVO	KA68/..*	K68/..*	KB68/..*	-		
Giga Flex Keystone	KA76/..	K76/..	KB76/..	-	K076/..	KB076/..
<b>BRAND-REX® (BICC®)</b>	KA76/..	K76/..	-	-	K076/..	-
<b>ERSYS®</b>	KA76/..	K76/..	KB76/..	-	K076/..	KB076/..
<b>GENERAL CABLE®</b>	KA76/..	K76/..	KB76/..	-	K076/..	KB076/..
<b>IBM®</b>	-	K87/..*	KB87/..*	-	K087/..*	-
<b>INFRA +®</b>	KA75/..*	K75/..*	KB75/..*	-	K075/..*	KB075/..*
<b>ITT CANNON®</b>	KA65/..*	K65/..*	KB65/..*	-		
<b>KRONE®</b>						
Серия KM8 keystone	KA76/..	K76/..	KB76/..	-	K076/..	KB076/..
Серия HK keystone	-	K82/..*	-	-		
<b>MOLEX®</b>	KA76/..	K76/..	KB76/..	-	K076/..	KB076/..
<b>NEXANS® (LAN mark®-5eVo, LAN mark®/6eVo)</b>	KA85/..*	K85/..*	KB85/..*	-	K085/..*	KB085/..*
<b>ORTRONICS®</b>						
Clarity TechChoice Keystone	KA76/..	K76/..	KB76/..	K281/..*	K076/..	KB076/..
<b>PANDUIT®</b>						
S.MINI-COM	KA69/..*	K69/..*	KB69/..*	-	K069/..*	KB069/..*
S.Netkey	KA76/..	K76/..	KB76/..	-	K076/..	K076/..
<b>R&amp;M® (REICHLÉ DE MASSARI®)</b>						
CLASSIC кат.5e (R925371, R925370)	-	-	-	-	K054/..*	-
STAR кат.6 (R302373, R302372)	-	-	-	-	K054/..*	-
ADVANCED кат.6A (R509508, R509509)	-	-	-	-	K054/..*	-
<b>RIT®</b>	KA76/..	K76/..	KB76/..	-	K076/..	KB076/..
<b>SIEMON®</b>						
Серия MAX	-	-	-	-	-	KB72/..*
Серия MAX Keystone	KA76/..	K76/..	KB76/..	-	K076/..	KB076/..
<b>SYSTEMAX® (AVAYA®) (ATT®)</b>	KA76/..	K76/..	KB76/..	-	K076/..	KB076/..

\* Модули, поставляемые по запросу.

Некоторые коннекторы FTP могут быть несовместимы при установке на двойных модулях. Узнайте о совместимости. SIMON не несет ответственности за какие-либо изменения, которые осуществляются производителем разъема.





# K45 механизмы для защиты цепей



Монтаж одним щелчком



Образовательные центры



Университеты



Библиотеки



Музеи



Конгресс-центры



Коммерческие помещения

Защитные устройства K45 обеспечивают **безопасность** людей в том, что касается электрических рисков, а также **защиту** электрических сетей от сверхтоков и перегрузок

## ФОРМАТ K45

Защитные устройства формата K45 могут устанавливаться в различных корпусах K45 и благодаря своей **высокой чувствительности в 10 мА** рекомендуются для использования в образовательных центрах, школах и детских садах



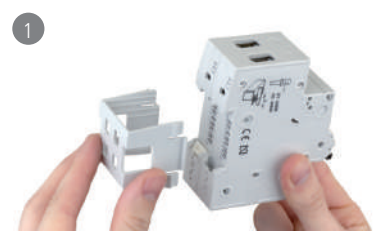
## ФОРМАТ DIN K45

Модули с крышками DIN K45 разработаны для использования в офиблоках, кабельных каналах, мини-колоннах и потолочных колоннах K45



Отлично вписывается в интерьер

## ПОСЛЕДОВАТЕЛЬНОСТЬ МОНТАЖА КРЫШКИ НА ЗАЩИТНЫХ УСТРОЙСТВАХ ФОРМАТА DIN



1. Закрепить DIN-адаптер на термомангнитном или дифференциальном автомате





2. Установить комплект в корпусе устройства или в кабельном канале K45

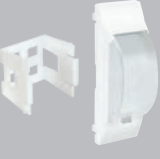


3. Установить крышку



## K45 ЗАЩИТНЫЕ УСТРОЙСТВА

Артикул	Цвет	Описание
 <b>K106A</b>	/9 /14 /8	Термамагнитный автомат K45 In = 10 А, кривая C
 <b>K107A</b>	/9 /14 /8	Термамагнитный дифференциальный автомат K45 In = 10 А, чувствительность I <sub>ут</sub> = 10 мА

## МОДУЛИ С КРЫШКАМИ K45 ДЛЯ УСТРОЙСТВ ЗАЩИТЫ И АВТОМАТИКИ

Артикул	Цвет	Описание
 <b>KF03</b>	/9 /14 /8	Модуль с крышкой K45 (на 3 механизма) для термамагнитного или дифференциального автомата в комплекте с DIN-адаптером  3 механизма - 135 x 45 мм

 Пример конфигурации <b>Офиблок Плюс</b>		КОЛ-ВО	АРТ.-ЦВЕТ	ОПИСАНИЕ	
		КОРПУС	1	<b>KFP105/14</b>	Офиблок Плюс на 5 механизмов K45, графит
		РОЗЕТКИ И МОДУЛИ	1	<b>KF03/14</b>	Модуль с крышкой K45 с DIN-адаптером для устройств защиты, графит
			3	<b>K11/14</b>	Розетка K45, Schuko, безвинтовой зажим, графит
			2	<b>AC11</b>	Соединительный блок для розеток K45 с безвинтовым зажимом
	1	<b>K20/14</b>	Модуль прямого ввода кабелей, графит		

 Пример конфигурации		КОЛ-ВО	АРТ.-ЦВЕТ	ОПИСАНИЕ	
		КОРПУС	1	<b>KR445/9</b>	Двойная рамка + 2 суппорта K45, белая
		РОЗЕТКИ И МОДУЛИ	1	<b>K107A/9</b>	Термамагнитный дифференциальный автомат K45, белый
			1	<b>KL01/9</b>	Розетка K45, Schuko, с индикатором, винтовой зажим, белая



# K45 мультимедийные механизмы



Монтаж одним щелчком

Наиболее часто используемые мультимедийные решения, разработанные специально для различных типов мультимедийных подключений: аналоговых и цифровых аудио-видео, цифровых данных или комбинированных подключений

Предназначены для установки в переговорных, конференц-залах, студиях звукозаписи и т. д. Совместимы с корпусами устройств K45 и СИМА посредством адаптеров



## Централизация для аудиовизуального оборудования



Совместная установка мультимедийных решений SIMON K45 в корпусах СИМА посредством адаптеров S62 или S44

**Более быстрая и удобная система внутреннего подключения без необходимости пайки или винтового зажима**













Разъем HDMI, «мама - мама»

## K45 ТЕЛЕВИЗИОННЫЕ И СПУТНИКОВЫЕ РОЗЕТКИ

	Артикул <b>K130A</b>	Цвет /9 /14 /8	Описание Розетка TV-SAT K45 CEI TV-«папа», SAT-«мама», винтовое соединение		Артикул <b>K120A</b>	Цвет /9 /14 /8	Описание Розетка TV K45 CEI «папа», винтовое соединение
	Артикул <b>K102B</b>	Цвет /9 /14 /8	Описание 1/2 Модуль K45 Розетка TV CEI «мама», под пайку		Артикул <b>K102C</b>	Цвет /9 /14 /8	Описание 1/2 Модуль K45 Розетка SAT CEI «мама», под пайку
1/2 Модуль - 22,5 x 45 мм				1/2 Модуль - 22,5 x 45 мм			

## K45 МУЛЬТИМЕДИЙНЫЕ РАЗЪЕМЫ

	Артикул <b>K128B</b>	Цвет /9 /14 /8	Описание 1/2 Модуль K45 Разъем USB 2.0, тип А, винтовое соединение		Артикул <b>K131B</b>	Цвет /9	Описание 1/2 Модуль K45 Разъем USB 2.0, тип В, «мама-мама»
1/2 Модуль - 22,5 x 45 мм				1/2 Модуль - 22,5 x 45 мм			
	Артикул <b>K100B</b>	Цвет /9 /14 /8	Описание Разъем VGA K45 «мама», винтовое соединение		Артикул <b>K129B</b>	Цвет /9 /14 /8	Описание 1/2 Модуль K45 Разъем HDMI, v1.3, «мама-мама»
1/2 Модуль - 22,5 x 45 мм				1/2 Модуль - 22,5 x 45 мм			
	Артикул <b>K101B</b>	Цвет /9 /14 /8	Описание 1/2 Модуль K45 Разъем 2 RCA «мама», для аудио, винтовое соединение		Артикул <b>K105B</b>	Цвет /9 /14 /8	Описание 1/2 Модуль K45 Разъем 3 RCA «мама», для видео + аудио, винтовое соединение
1/2 Модуль - 22,5 x 45 мм				1/2 Модуль - 22,5 x 45 мм			
	Артикул <b>K123B</b>	Цвет /9 /14 /8	Описание 1/2 Модуль K45 Разъем Mini-Jack 3.5 мм, «мама», для аудио, винтовое соединение		Артикул <b>K103B</b>	Цвет /9 /14 /8	Описание 1/2 Модуль K45 Разъем S-Video «мама», для видео, винтовое соединение
1/2 Модуль - 22,5 x 45 мм				1/2 Модуль - 22,5 x 45 мм			
	Артикул <b>K102D</b>	Цвет /9 /14 /8	Описание 1/2 Модуль K45 Разъем BNC 75Ω «мама», под пайку		Артикул <b>K122</b>	Цвет /9 /14 /8	Описание Пустой модуль для разъема XLR
1/2 Модуль - 22,5 x 45 мм							



Пример конфигурации

Офиблок Лайн



	КОЛ-ВО	АРТ.-ЦВЕТ	ОПИСАНИЕ
КОРПУС	1	<b>KSF134/8</b>	Рамка Офиблок Лайн на 4 механизма K45, хром. сталь
	1	<b>KFC134/14</b>	Офиблок Лайн на 4 механизма K45, графит
	1	<b>KSF7</b>	Набор из 2 монтажных лапок для установки Офиблок Лайн
РОЗЕТКИ И МОДУЛИ	1	<b>K01/14</b>	Розетка K45, Schuko, винтовой зажим, графит
	1	<b>KB76/14</b>	Прямой модуль K45 со шторками для 2xRJ45, графит
	2	<b>CJ545U</b>	Разъем RJ45 Cat.5e, UTP (неэкранированный)
	1	<b>K100B/14</b>	Разъем VGA K45 «мама», винтовое соединение, графит
	1	<b>K128B/14</b>	1/2 Модуль K45 Разъем USB, тип А, винтовое соединение, графит
	1	<b>K129B/14</b>	1/2 Модуль K45 Разъем HDMI, v1.3, «мама-мама», графит



# Механизмы Quick Connection

Подробнее о системе Quick Connect на стр.104



RAL 9003


RAL 7021

ЦВЕТ ▶



/9  
БЕЛЫЙ/14  
ГРАФИТ

## 3-ПРОВОДНЫЕ МЕХАНИЗМЫ QC K45 СИСТЕМЫ БЫСТРОГО ПОДКЛЮЧЕНИЯ

Артикул	Цвет	Описание	Артикул	Цвет	Описание
	<b>K121A</b> /9 /14	1/2 Модуль K45 Разъем QC 3-проводной, «папа», система Quick Connection		<b>K121B</b> /9 /14	1/2 Модуль K45 Разъем QC 3-проводной, «мама», система Quick Connection
1/2 Модуль - 22,5 x 45 мм			1/2 Модуль - 22,5 x 45 мм		

Артикул	Цвет	Описание
	<b>KB18A</b> /14	Двойной разъем QC K45, 3-проводной, «папа», для подключения основной цепи питания и дополнительной цепи от ИБП в системе Quick Connection

## K45 МОДУЛИ ДЛЯ 3- И 5-ПРОВОДНЫХ РАЗЪЕМОВ БЫСТРОГО ПОДКЛЮЧЕНИЯ QC

Артикул	Цвет	Описание	Артикул	Цвет	Описание
	<b>K121</b> /9 /14	1/2 Модуль K45 под установку 3-проводного разъема Quick Connection		<b>K18</b> /9 /14	Модуль K45 под установку 3-проводного разъема Quick Connection
1/2 Модуль - 22,5 x 45 мм					

Артикул	Цвет	Описание	Артикул	Цвет	Описание
	<b>KB18</b> /9 /14	Модуль K45 под установку двух 3-проводных разъемов Quick Connection		<b>K18W5</b> /9 /14	Двойной модуль K45 под установку одного 5-проводного разъема Quick Connection
			Двойной модуль - 90 x 45 мм		

## K45 МЕХАНИЗМЫ БЫСТРОГО ПОДКЛЮЧЕНИЯ IEC320

Артикул	Цвет	Описание	Артикул	Цвет	Описание
	<b>K305A</b> /9 /14	Разъем IEC320 K45, «папа» системы Quick Connection		<b>K306A</b> /9 /14	Разъем IEC320 K45, «мама» системы Quick Connection

# Прочие модули

RAL 9003 RAL 7021

ЦВЕТ

/8	/9	/14
АЛЮМИНИЙ	БЕЛЫЙ	ГРАФИТ

## МОДУЛИ K45 ДЛЯ ОРГАНИЗАЦИИ КАБЕЛЕЙ

Артикул	Цвет	Описание	Артикул	Цвет	Описание
<b>K10</b>	/9 /14 /8	Ввод/вывод кабеля	<b>K19</b>	/9 /14	Ввод трубы или сальника Ø 22 мм и перфорация Ø 29 мм
<b>K20</b>	/9 /14	Прямой ввод кабелей, 2 кабеля Ø 13 мм и 4 Ø 6 мм с фиксатором	<b>K21</b>	/9 /14	Ввод через мини-канал 20x30 мм для Офиблок Плюс

## ЗАГЛУШКИ K45

Артикул	Цвет	Описание	Артикул	Цвет	Описание
<b>K17</b>	/9 /14 /8	Заглушка K45	<b>K105</b>	/9 /14 /8	Заглушка 1/2 Модуля K45

1/2 Модуль - 22,5 x 45 мм

## ПОВОРОТНЫЙ АДАПТЕР K45

Артикул	Описание	Артикул	Цвет	Описание
<b>K66</b>	Поворотный адаптер на 90° для размещения информационных розеток K45 в вертикальном положении в телеблоке, офиблоках, напольных и потолочных колоннах K45	<b>KL05</b>	/9 /14	Индикатор напряжения K45, красное свечение

**i**

Поворотный адаптер на 90° для размещения модулей для информационных розеток на вертикальных профилях