

СВЕТОРЕГУЛЯТОР

Краткое руководство по эксплуатации

RU

Светорегулятор серии SKANDY товарного знака IEK (далее – диммер) предназначен для регулирования яркости, а также включения и отключения ламп накаливания, LED ламп (с возможностью регулирования).

Предназначен для скрытой установки внутри помещений, устанавливается в стандартные монтажные коробки диаметром 60 мм, глубиной 40 мм.

Диммер соответствует требованиям технических регламентов ТР ТС 004/2011, ТР ТС 020/2011, ТР ЕАЭС 037/2016.

Правила монтажа

Монтаж диммера осуществлять только при отключенном электропитании сети. Обязательно убедитесь в отсутствии напряжения на месте работ с помощью указателя напряжения.

При закреплении диммера в монтажной коробке нужно строго следить за тем, чтобы провода не попадали под распорные лапки. Винты крепления лапок нужно завинчивать поочередно и равномерно.

ЗАПРЕЩАЕТСЯ

Эксплуатация диммера при образовании трещин в процессе использования или сколов в основании диммера. Подключение диммера к неисправной электропроводке. Подключать к диммеру неисправные лампы или лампы, не предназначенные для регулировки яркости их свечения.

Монтаж диммера выполнять в следующей последовательности:

- снять шайбу (кнопки);
- для монтажа в монтажную коробку обеспечить минимальное расхождение распорных лапок диммера путём выкручивания двух винтов, крепящих распорные лапки. Старайтесь не выводить винты из зацепления с гайкой;
- присоединить подготовленные к монтажу электрические провода к винтовым зажимам диммера;
- проверить правильность соединения проводов согласно схеме, приведенной на рисунке 1. При необходимости к диммеру возможно подключить выключатель с самовозвратом (приобретается отдельно) для контроля регулировки свечения лампы, для этого используйте вывода К и К1 (рисунок 1). При быстром нажатии на клавишу выключателя, лампа включится/выключится до установленного значения уровня свечения на диммере. Регулировать свечение лампы также можно длительным удержанием клавиши. При длительном удержании клавиши на выключателе, лампа постепенно будет включаться/выключаться (при уже включенной лампой) до максимального/минимального режима свечения;
- проверить правильность положения переключателя режима работы диммера (рисунок 1): L – режим работы с LED источником, H – режим работы с лампой накаливания.
- установить механизм в монтажную коробку, закрепить с помощью саморезов или завернуть два винта до надёжной фиксации распорными лапками;
- винты крепления лапок нужно завинчивать поочередно и равномерно;
- установить декоративную рамку (приобретается отдельно);
- установить лицевую панель и шайбу (кнопки).

EN

Dimmer of SKANDY series of IEK trademark (hereinafter to as the dimmer) is designed to regulate the brightness, as well as turn on and off incandescent lamps and LED lamps (with dimming capability).

Designed for hidden installation indoors, installed in standard mounting boxes with the axis diameter of the mounting screws – 60 mm, depth 40 mm.

Installation rules

Install the dimmer only when the mains power supply is disconnected. Be sure to check that there is no voltage at the work site using a voltage indicator.

When fixing the dimmer in the mounting box, you must keep strict watch that the wires do not fall under the spacer claws. The screws for fastening the claws should be screwed in alternately and evenly.

IT IS FORBIDDEN

Operation of the dimmer when cracks forming during operation or chips in the base of the dimmer. To connect the dimmer to a faulty electrical wiring. Connect defective lamps or lamps that are not designed to adjust the brightness of their glow to the dimmer.

Install the dimmer in the following sequence:

- remove the knob (buttons);
 - for installation in a junction box ensure minimum divergence of the dimmer's spacer claws by unscrewing the two screws securing the spacer claws. Try not to disengage the screws from the nut;
 - connect electrical wires prepared for installation to the screw terminals of the dimmer;
 - check the correctness of the wire connection according to the diagram shown in figure 1.
- If necessary, it is possible to connect a self-resetting switch to the dimmer (purchased separately) to control the adjustment of the lamp glow; for this, use terminals K and K1 (figure 1). When you quickly press the switch key, the lamp will turn on/off. When you hold the key on the switch for a long time, the brightness of the lamp will gradually increase/decrease (with the lamp already turned on) to the maximum/minimum glow mode;
- check the correct position of the dimmer operating mode switch (Figure 1):
 - L – operating mode with an LED source, H – operating mode with an incandescent lamp;
 - fix the dimmer mechanism in the mounting box, fix it with self-tapping screws or screw-in two screws until it is securely fixed with the spacer claws;
 - the screws for fastening the claws must be screwed in alternately and evenly;
 - install a decorative frame (sold separately);
 - install the front panel and knob (buttons).

KZ

IEK тауар белгісінің SKANDY сериялы жарық реттегіші (бұдан әрі - диммер) жарықтылықты реттеуге, сондай-ақ қыздыру шамдарын мен LED шамдарын қосуға және ажыратуға (ретке келтіру мүмкіндігімен).

Үйжайлардың ішіне жасырын орнатуға арналған, диаметрі 60 мм, тереңдігі 40 мм стандартты монтаждау қораптарына орнатылады.

Диммер КО ТР 004/2011, КО ТР 020/2011, ЕАЭО ТР 037/2016 техникалық регламенттерінің талаптарына сәйкес келеді.

Монтаждау қағидалары

Диммерді тек электр қоректендіру желісі ажыратылған кезде ғана монтаждаңыз. Кернеу көрсеткіштің көмегімен жұмыстар орындалатын жерде кернеудің жоқтығына міндетті түрде көз жеткізіңіз. Диммерді монтаждау қорабына бекіткен кезде сымдардың керме тетіктерге тиіп кетпеуін қатаң қадағалау керек. Тетіктерді бекіту бұрамаларын кезекпе-кезек және біртегіс бұрау керек.

ТҮЙЫМ САЛЫНАДЫ

Пайдалану барысында диммердің негізінде сызаттар немесе жарықтар пайда болғанда диммерді пайдалануға, диммерді ақаулы электр сымдары желісіне жалғауға, диммерге ақаулы шамдарды немесе олардың жарқырау анықтығын ретке келтіруге арналмаған шамдарды жалғауға.

Диммерді монтаждауды келесі ретпен орындаңыз:

- шайбаны (түймелерді) алыңыз;

- монтаждау қорабына монтаждау үшін керме тетіктерді бекітетін екі бұраманы бұрау арқылы керме тетіктердің барынша аз алшақтауын қамтамасыз етіңіз. Бұрамаларды сомынды ұстатқыштан шығарып алмауға тырысыңыз;
- монтаждауға дайындалған электр сымдарды диммердің бұрама қысқыштарына жалғаңыз;
- сымдардың жалғануын 1 суретте келтірілген схемаға сай тексеріңіз. Қажет болған кезде диммерге шамның жарқырауын ретке келтіруді бақылауға арналған өздігінен қайтарғышы бар ажыратқышты (бөлек сатып алынады) жалғауға болады, бұл үшін К және К1 (1 сурет) шықпаларын пайдаланыңыз. Ажыратқыштың пернесіне жылдам басқанда, шам қосылады/ажыратылады. Ажыратқышта пернені ұзақ ұстап тұрғанда шамның анықтығы біртіндеп ең көп/ең аз жарқырау режиміне дейін ұлғаятын/азаятын болады;
- диммердің жұмыс режимін ажыратып-қосқыштың (1 сурет) күйінің дұрыстығын тексеріңіз: L – LED көзбен жұмыс істеу режимі, H – қыздыру шамымен жұмыс істеу режимі;
- механизмді монтаждау қорабына орнатыңыз, бұрама шегенің көмегімен бекітіңіз немесе екі бұрама керме тетіктермен берік бекітілгенге дейін бұраңыз;
- тетіктерді бекіту бұрамаларын көзекпе-көзек және біртегіс бұрау керек;
- сәндік жақтауды орнату (бөлек сатылады);
- алдыңғы панельді және шайбаны (түймелерді) орнату.

RO

Variatorul din seria SKANDY a mărcii comerciale IEK (denumită în continuare variator) este proiectat să regleze luminozitatea, precum și să aprindă și să stingă lămpile incandescente și lămpile cu LED (reglabile).

Proiectat pentru instalare ascunsă în interior, instalat în cutiile de joncțiune standard cu un diametru de 60 mm, o adâncime de 40 mm.

Reguli de instalare

Instalați variatorul numai când sursa de alimentare este oprită. Asigurați-vă că verificați dacă nu există tensiune la locul de muncă folosind un indicator de tensiune.

Când fixați variatorul în cutie, trebuie să vă asigurați cu strictețe că firele nu cad sub gheare de prindere. Șuruburile pentru fixarea ghearelor trebuie înșurubate unul după altul și în mod uniform.

ESTE INTERZIS

Funcționarea variatorului în caz de crăpare în timpul utilizării sau așchii în baza variatorului. Conectarea unui variator la o instalație electrică defectă. Conectați lămpi defecte sau lămpi care nu sunt concepute pentru a regla luminozitatea strălucirii lor la variator.

Instalați variatorul în următoarea secvență:

- scoateți mânerul (butoanele);
- pentru instalarea într-o cutie de joncțiune, asigurați o întindere minimă a ghearelor de prindere ale variatorului prin deșurubarea celor două șuruburi care fixează gheare de prindere. Aveți grijă să nu decuplați șuruburile din piuliță.

Conectați firele electrice pregătite pentru instalare la bornele cu șurub ale variatorului.

- verificați corectitudinea conexiunii cablului conform diagramei prezentate în Figura 1.
- Dacă este necesar, este posibil să conectați un întrerupător cu autoretur (achiziționat separat) la variator pentru a controla reglarea strălucirii lămpii, pentru aceasta folosiți ieșirile K și K1 (Figura 1). Prin apăsarea rapidă a tastei întrerupătorului, lampa se va aprinde/stinge. Dacă țineți apăsată tasta pe întrerupător pentru o lungă perioadă de timp, lampa va crește/scădea treptat (cu lampa deja aprinsă) luminozitatea la modul de strălucire maximă/minimă;

- verificați poziția corectă a comutatorului modului de funcționare a variatorului (Figura 1): L – mod de funcționare cu sursă LED, H – mod de funcționare cu lampă incandescentă;
- instalați mecanismul în cutia de joncțiune, fixați-l cu șuruburi autofiletante sau străngeți două șuruburi până se fixează bine cu gheare de prindere;
- șuruburile pentru fixarea ghearelor trebuie înșurubate unul după altul și în mod uniform;
- instalați un cadru decorativ (se vinde separat);
- instalați panoul frontal și mânerul (butoane).

Технические данные / Technical data / Техникалық деректер / Date tehnice



Наименование показателя / Parameter name / Көрсеткіштің атауы / Denumirea indicatorului	Значение для / Value for / Үшін мағынасы / Valoarea pentru	
	SK-D01X*	SK-D02X*
Максимальная нагрузка / Maximum load / Ең көп жүктеме / Sarcina maxima, Вт/W	600 (лампа накаливания / incandescent lamp / қыздыру шамы / lampa incandescentă) 200 (LED)	
Потребляемая мощность / Power consumption / Тұтынылатын қуат / Consumul de energie, Вт/W	0,1	
Присоединительная способность контактных винтовых зажимов / Контактілі бұрандалы қысқыштардың қосу сыйымдылығы / Capacitate de conectare a bornelor de contact cu şurub, мм ² / mm ²	0,75 ÷ 2x2,5	
Цвет / Color / Түсі / Culoarea	W – арктический белый / arctic white / арктикалық ақ / alb arctic, M – мятный / mint / жалбыз / mentă, B – бежевый / beige / bej, G – графит / graphite / grafit, N – никель / nickel / nichel, Sa – песочный / sandy / құм / nisip, S-серебряный / silver / күміс / argint, T – титан / titanium / titan, Bl – черный / black / қара / negru, Sh – шампань / champagne / şampanie, Gr – серый / gray / сұр / gri	
Комплектность / Complete set / Жиынтықтама / Set complet	изделие – 1 шт., паспорт – 1 экз. (на групповую упаковку) / product – 1 pc., passport – 1 ex. (for group packaging) / бұйым – 1 дн., паспорт – 1 дана (топтық қаптамаға) / produs – 1 buc., paşaport – 1 copie (pentru ambalare de grup)	
X* - кодовое обозначение цветового исполнения изделий / code designation of the product color version / өнім түстерінің кодтық белгіленуі / codificarea culorilor produsului		

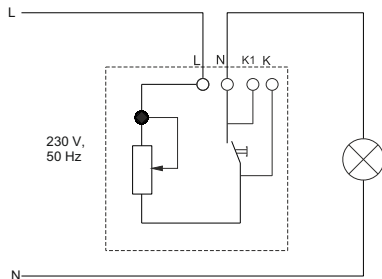
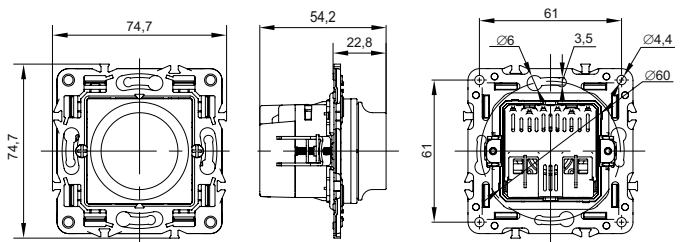
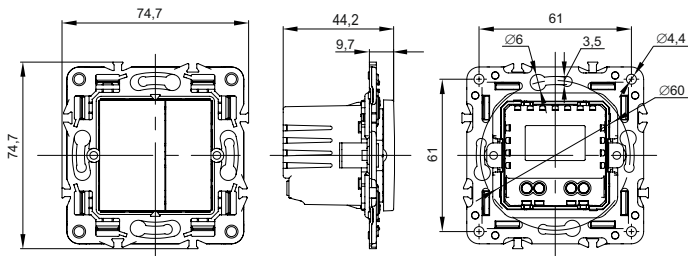


Рисунок 1 – Электрическая схема подключения диммера / Figure 1 – Electrical diagram for dimmer connecting / 1 сурет – Диммерді жалғаудың электрлік схемасы / Figura 1 – Circuitul electric al variatorului



а) Поворотный диммер / Rotary dimmer / Айналмалы диммер / Dimmer rotativ



б) нажимной диммер / push-type dimmer / қысым диммері / împinge dimmer

Рисунок 2 – Габаритные и установочные размеры диммера / Figure 2 – Overall and installation dimensions of the dimmer / 2 сурет – Диммердің габариттік және орнату өлшемдері / Figura 2 – Dimensiunile generale și de instalare ale variatorului