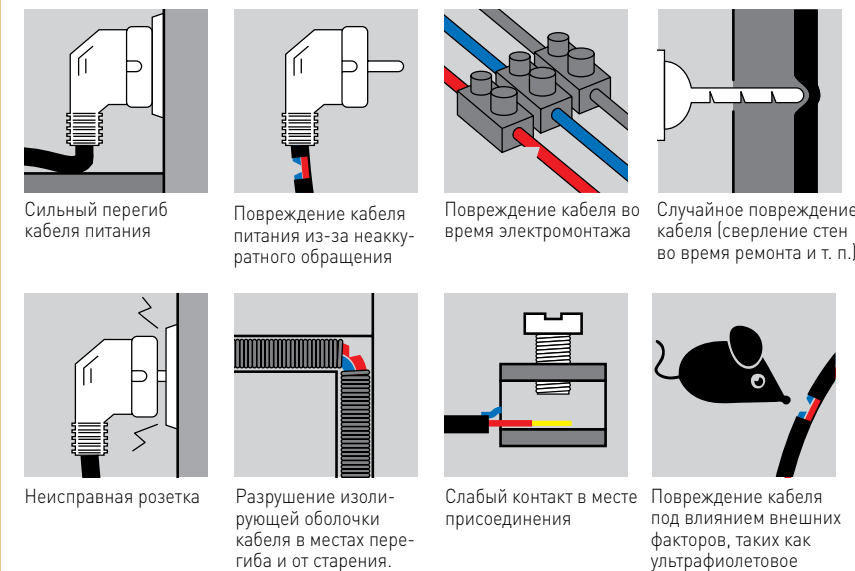


НОВИНКА

ЭЛЕКТРИЧЕСКИЕ ДУГИ (искрение)
Возникают в проводниках и местах их подключений.

ПРИМЕРЫ СИТУАЦИЙ, ПРИВОДЯЩИХ К ВОЗНИКНОВЕНИЮ ЭЛЕКТРИЧЕСКОЙ ДУГИ



АТМОСФЕРНЫЕ ПЕРЕНАПРЯЖЕНИЯ
Атмосферные перенапряжения возникают вследствие воздействия на электроустановку прямых грозовых разрядов или воздействия напряжений, индуцированных в элементах установки при грозовых разрядах вблизи неё.
ПРИМЕР: молния во время грозы.



УСТРОЙСТВО ЗАЩИТЫ ОТ ПЕРЕНАПРЯЖЕНИЙ | DX³ STOP ARC С АВТОМАТИЧЕСКИМ ВЫКЛЮЧАТЕЛЕМ | DX³ STOP ARC С АВДТ

- молниеводы – защищают от непосредственного воздействия тока, вызванного ударом молнии напрямую в энергоустановку.
- устройства защиты от перенапряжений – защищают от индуцированных перенапряжений, т. е. от попадания молнии в землю вблизи установки.

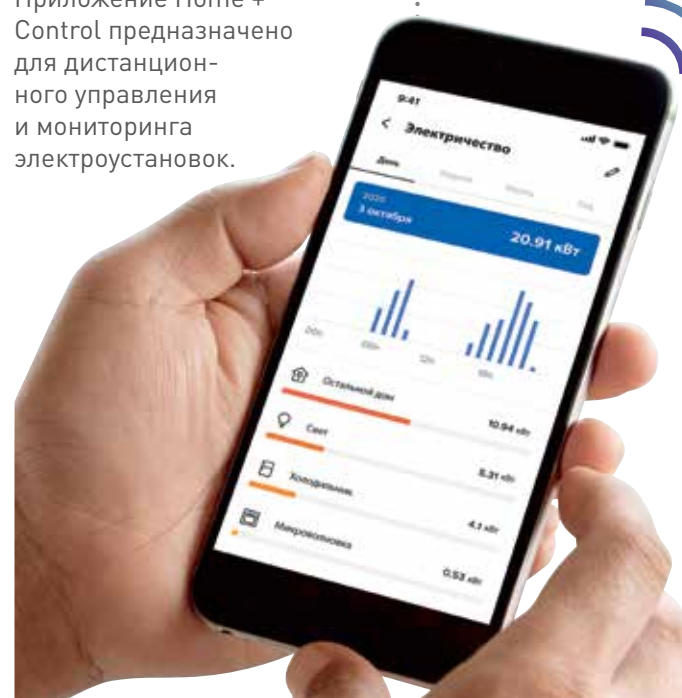
- **устройства защиты от дугового пробоя (УЗДП)**
Аппараты Legrand серии DX³ Stop Arc защищают от дуговых пробоев, а также перегрузок, коротких замыканий и замыканий на землю (только в моделях с устройствами дифференциальной защиты)

Умный дом Legrand

Облако Legrand обеспечивает безопасное хранение и управление данными.



Приложение Home + Control предназначено для дистанционного управления и мониторинга электроустановок.



Облако Legrand

Маршрутизатор

Сделайте Ваш дом умным с помощью Legrand!

Управление освещением и бытовой техникой

Создание системы Умного дома

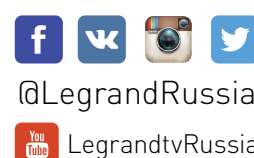


Шлюз: используется в качестве интерфейса между маршрутизатором и умными устройствами Legrand. Его устанавливают в электрощиток или в одной из комнат в зависимости от выбранной модели.



ООО «Легранд», 105066, г. Москва, ул. Нижняя Красносельская, д.40/12
Корпус 2, этаж 3, комнаты 1; 4-23.
тел.: +7 [495] 660 75 50/60, факс: +7 [495] 660 75 61, e-mail: bureau.moscou@legrand.ru, www.legrand.ru

СЛУЖБА ИНФОРМАЦИОННОЙ ПОДДЕРЖКИ
8-800-700-75-54 | 24/7/365



Устройства защиты от дугового пробоя DX³ STOP ARC

МАКСИМАЛЬНАЯ ЗАЩИТА ЛЮДЕЙ И ИМУЩЕСТВА



Умные модульные устройства для установки в электрощиток, используются для управления освещением и приборами с высоким энергопотреблением или для отслеживания потребления электроэнергии.



Умные розетки и выключатели. Их устанавливают в разных комнатах для управления освещением, рольставнями, системой отопления и т. д.

Устройства защиты от дугового пробоя DX³ STOP ARC

РИСКИ ПОЖАРОВ, ВЫЗВАННЫЕ НЕИСПРАВНОСТЯМИ ЭЛЕКТРОПРОВОДКИ В БЫТОВЫХ СЕТЯХ, И СООТВЕТСТВУЮЩИЕ УСТРОЙСТВА ЗАЩИТЫ

Риск возникновения пожара всегда реален, а его опасность очень велика, поскольку пожар может иметь разрушительные последствия для людей и имущества. Как это ни парадоксально, но причины пожара до сих пор часто остаются неизвестными, несмотря на то, что их выявление, является самой главной задачей предупреждения

возникновения пожаров в будущем. Статистические исследования показывают, что треть бытовых пожаров вызваны неисправностями в электропроводке и оборудовании. Для обеспечения более высокого уровня безопасности, компания Legrand предлагает линейку модульных устройств, способных обнаруживать дуговой пробой (искрение)

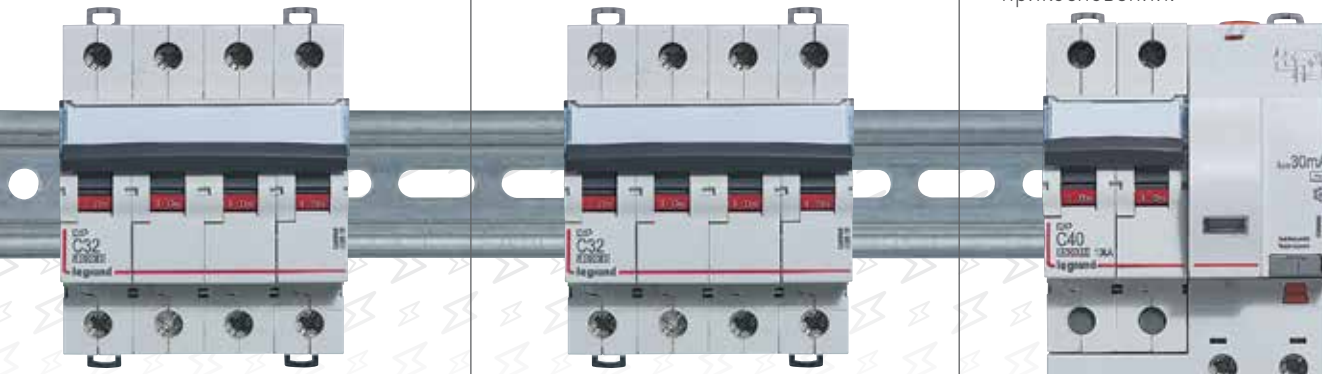
в неисправной электропроводке или оборудовании и устранить его путем разъединения цепи. До сих пор невозможно было детектировать дуговой пробой и вовремя отключать аварийную цепь с помощью обычных устройств защиты – автоматических выключателей, ВДТ (УЗО), АВДТ.

ЭЛЕКТРОТЕХНИЧЕСКИЕ ПРИЧИНЫ ПОЖАРА

ПЕРЕГРУЗКА
Протекание сверхтока в цепи при отсутствии короткого замыкания, когда сечение проводников не рассчитано на питаемую нагрузку.
ПРИМЕР: к одной розетке подключено много электроприборов.

КОРОТКОЕ ЗАМЫКАНИЕ
Протекание сверхтока, вызванное замыканием между проводниками разных потенциалов.
ПРИМЕР: соприкосновение двух оголенных проводов.

ЗАМЫКАНИЕ НА ЗЕМЛЮ (КОРПУС)
Протекание тока замыкания на землю через открытые проводящие части или короткое замыкание через защитный проводник вследствие пробоя изоляции.
ПРИМЕР: поражение электрическим током при прямом и косвенном прикосновении.



АВТОМАТИЧЕСКИЙ ВЫКЛЮЧАТЕЛЬ С ТЕРМОМАГНИТНЫМ РАСЦЕПИТЕЛЕМ | АВТОМАТИЧЕСКИЙ ВЫКЛЮЧАТЕЛЬ С ТЕРМОМАГНИТНЫМ РАСЦЕПИТЕЛЕМ | АВДТ

УСТРОЙСТВА ЗАЩИТЫ

- предохранители типа gG, автоматические выключатели с тепловым расцепителем
- автоматические выключатели с электронным расцепителем, контакторы с реле защиты
- предохранители типа gG или aM
- автоматические выключатели с электромагнитным расцепителем
- автоматические выключатели с электронным расцепителем (для защиты от сверхтока)

- ВДТ (УЗО)
- АВДТ



МИРОВОЙ СПЕЦИАЛИСТ ПО ЭЛЕКТРИЧЕСКИМ И ИНФОРМАЦИОННЫМ СИСТЕМАМ ЗДАНИЙ

ОБЛАСТИ ПРИМЕНЕНИЯ

Для защиты людей и имущества от пожара международный стандарт на электроустановки МЭК 60364-4-42 рекомендует использовать устройства защиты от дугового пробоя (УЗДП), соответствующие стандарту МЭК 62606, особенно в следующих случаях:

в зданиях, построенных из горючих материалов (дерево), в сооружениях, где легко распространяется пламя (башни), а также в местах с особо ценным имуществом. УЗДП устанавливаются в щитках конечного распределения, к которым подключены розетки 2К+3. В электроустановках жилых зданий устанавливаются розетки 2К+3. В электрических цепях, питающих спальни и гостиные. В случае полной замены имеющихся автоматических выключателей на УЗДП

будет обеспечена максимальная безопасность электроустановки. С 1 сентября 2021 года УЗДП обязательно к применению при проектировании и строительстве новых и реконструкции эксплуатируемых зданий и сооружений ряда категорий социального назначения, общеобразовательных организаций, учреждений здравоохранения и многоквартирных жилых домов. (Постановление Правительства РФ от 28.05.2021 г. № 815).



Устройства защиты от дугового пробоя DX³ STOP ARC:

ХАРАКТЕРИСТИКА	DX ³ Stop Arc с автоматическим выключателем	DX ³ STOP ARC с АВДТ
Количество полюсов	1П+Н	
Положение нейтрали	Справа	
Отключающая способность I _{sc} [А]	6000 А МЭК/EN 60898	10000 А МЭК/EN 61009-1
Тип защитной характеристики	В и С	
Номинальный ток I _n [А]	10, 13, 16, 20	
Чувствительность и тип АВДТ	-	30 мА, тип А

УСТРОЙСТВА ЗАЩИТЫ ОТ ДУГОВОГО ПРОБОЯ DX³ STOP ARC

ПРОСТОЙ И БЕЗОПАСНЫЙ ЭЛЕКТРОМОНТАЖ

Устройства DX³ Stop Arc совместимы с гребенчатыми шинами питания. Аппараты этой серии обеспечивают надежную защиту и полностью соответствуют философии

Legrand: простая интуитивно понятная установка и, как всегда, бескомпромиссный уровень качества.



БЕЗОПАСНОСТЬ

DX³ Stop Arc является моноблочным изделием (УЗДП + автоматический выключатель или УЗДП + АВДТ), собранным на заводе. Это гарантирует качество и устраняет риск ошибок в ходе сборки. Встроенная функция самотестирования усиливает безопасность.

УДОБСТВО МОНТАЖА И ЭКСПЛУАТАЦИИ

Аппарат DX³ Stop Arc очень просто устанавливать в распределительном щитке конечного распределения. Он устанавливается вместо автоматического выключателя и подключается аналогичным образом.

- Световой индикатор состояния аппарата:
 - не горит: питание не подается (авария)
 - зелёный: нормальная работа
 - красный: аппарат неисправен
- Инновационный держатель маркировки для лёгкой идентификации цепи
- Рычаг с цветовой маркировкой положения контактов автоматического выключателя: красная = I-ON (ВКЛ. – контакты замкнуты), зелёная = 0-OFF (ОТКЛ. – контакты разомкнуты)
- Механический указатель отключения по дуговому пробое
- Жёлтый указатель отключения по дифференциальному току
- Кнопка Т для проверки срабатывания по дифференциальному току
- Чёткая маркировка направления подключения (выводы на стороне нагрузки) для предотвращения ошибок электромонтажа
- Чёткая маркировка, включая каталожный номер и основные технические характеристики
- Винтовой зажим под отвёртку с плоским жалом или Pozidriv
- Совместимость с различными вспомогательными устройствами управления и сигнализации
- Место для дополнительной маркировки

DX³ Stop Arc

устройства защиты от дугового пробоя, от 10 до 20 А



Соответствуют МЭК/EN 62606. Могут быть оборудованы вспомогательными устройствами сигнализации и дистанционного управления срабатыванием серии DX³. Специальное назначение: предотвращение пожара, вызванного электрической дугой. Подача питания снизу

Упак.	Кат. №	Устройства защиты от дугового пробоя с автоматическим выключателем	Номинальный ток I _n [А]	Ширина в модулях
1	4 159 20	Отключающая способность: [6000] - EN/МЭК 60898 - 230/240 В~ Совместимы с гребенчатыми шинами Один полюс + нейтральный проводник, 230 В~. Зажим для нейтрального проводника с правой стороны	6	2
1	4 159 21		10	2
1	4 159 22		13	2
1	4 159 22		16	2
1	4 159 22		20	2

Упак.	Кат. №	Устройства защиты от дугового пробоя с АВДТ	Номинальный ток I _n [А]	Ширина в модулях
1	4 159 64	Отключающая способность: [10000] - МЭК 61009-1 - 230/240 В~ Совместимы с зубчатыми и гребенчатыми шинами Один полюс + нейтральный проводник, 230 ВА Тип А [30] 30 МА Зажим для нейтрального проводника с правой стороны	6	3
1	4 159 66		10	3
1	4 159 67		13	3
1	4 159 68		16	3
1	4 159 68		20	3

Видео презентация продукта



e-каталог



Каталог DX³

