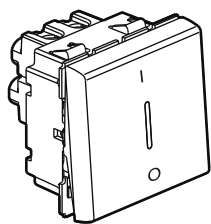
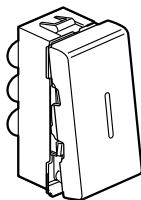


Mosaic™ Устройства управления 16 AX и 20 AX

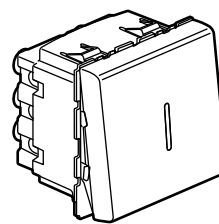
Кат. №№: 0 770 50L/60L/63L/92L



0 770 50L



0 770 60L



0 770 63L

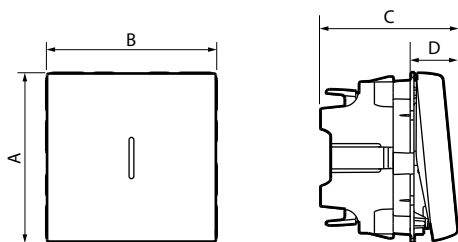
1. НАЗНАЧЕНИЕ

Механизмы управления освещением с или без светового индикатора.
Предназначены для открытой или скрытой установки. Необходимо дополнительно оснастить лицевой панелью.

2. СОСТАВ СЕРИИ

Описание	Кат. №
ДВУХПОЛЮСНЫЙ ВЫКЛЮЧАТЕЛЬ 16 AX – ширина 2 модуля Оснащен индикатором Кат. № 6 650 90 или 6 650 91 для индикации коммутационного положения или подсветки выключателя	0 770 50L
ДВУХПОЛЮСНЫЙ ВЫКЛЮЧАТЕЛЬ 20 AX – ширина 2 модуля Оснащен индикатором Кат. № 0 676 64 для индикации коммутационного положения или подсветки выключателя	0 770 63L
ОДНОПОЛЮСНЫЙ ПЕРЕКЛЮЧАТЕЛЬ НА ДВА НАПРАВЛЕНИЯ 20 AX – ширина 1 модуль Оснащен индикатором Кат. № 0 676 64 для индикации коммутационного положения переключателя	0 770 60L
ОДНОПОЛЮСНЫЙ ПЕРЕКЛЮЧАТЕЛЬ НА ДВА НАПРАВЛЕНИЯ 20 AX – ширина 2 модуля Оснащен индикатором Кат. № 0 676 64 для индикации коммутационного положения или подсветки выключателя	0 770 92L

3. РАЗМЕРЫ (ММ)



Кат. №	A	B	C	D
0 770 50L	45	45	31	12
0 770 60L	45	22,5	30	12,5
0 770 63L	45	45	31,5	12,5
0 770 92L	45	45	31,5	12,5

4. ПОДСОЕДИНЕНИЕ ПРОВОДНИКОВ

Тип зажимов: винтовые

Номинальное сечение зажимов: 2 x 4 мм²

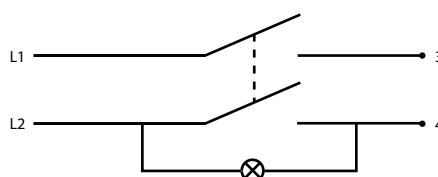
Длина снятия изоляции: 10 мм

Отвертка: плоская 4 мм – Posidrive № 1 – Philips № 1

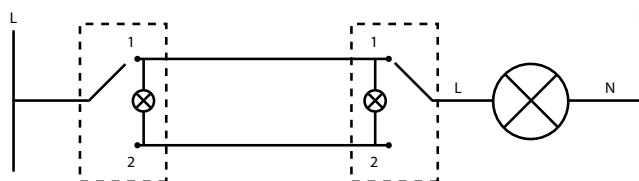
5. ПОДКЛЮЧЕНИЕ

■ 5.1 Подсветка: Подсвечивает выключатель в темноте.

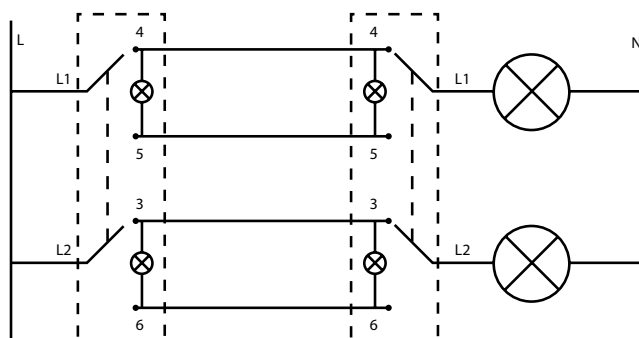
0 770 50L



0 770 60L/92L*



0 770 63L*

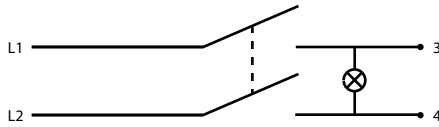


* Данный тип светового индикатора не подходит для подсветки.
Следует учитывать потребление энергии световым индикатором.

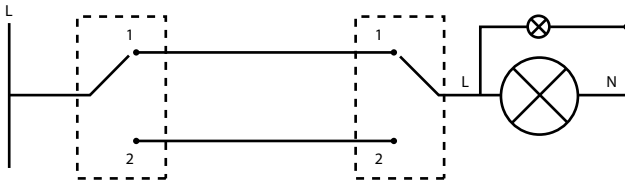
5. ПОДКЛЮЧЕНИЕ (продолжение)

■ 5.2. Функция коммутационного положения

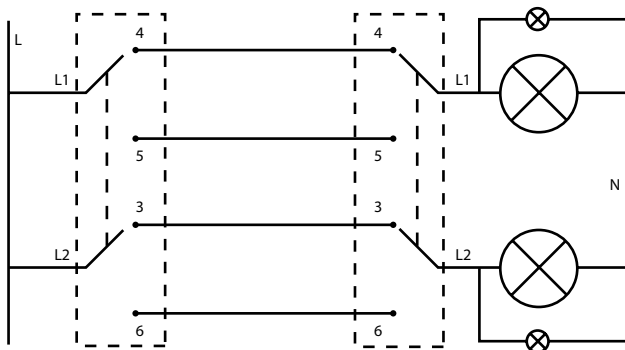
0 770 50L



0 770 60L/92L*



0 770 63L*



*Данный тип светового индикатора не подходит для подсветки.
Следует учитывать потребление энергии световым индикатором.

6. ТЕХНИЧЕСКИЕ ХАРАКТЕРИСТИКИ

■ 6.1 Механические характеристики

Степень защиты от механических ударов: IK04

Степень защиты от проникновения твёрдых предметов и воды: IP31D

Примечание: Механизм выключателя (усилие нажатия от 2 до 3 Н).

■ 6.2 Характеристики материалов

Клавиша: ABS белый RAL 9003 + ПК переливающийся белый

Основание: ПК

Суппорт клавиши: ПК

Не содержит галогенов

Стойкий к УФ-излучению

Огнестойкость:

850 °C/30 с для частей из изоляционного материала, на которых закрепляют токоведущие части

650 °C/30 с для частей из изолирующего материала, на которых не крепят токоведущие части

■ 6.3 Электрические характеристики

Напряжение: 250 В пер. тока.

Ток: 20 AX

16 AX для Кат. № 0 770 50L

Макс. мощность ламп со встроенным балластом: 200 Вт для 16 AX
250 Вт для 20 AX

■ 6.4 Температура

Температура хранения: от -10 до +70 °C

Температура эксплуатации: от -5 до +35 °C

7. ЧИСТКА

Протирать поверхность следует тканью.

Запрещается использовать ацетон, очиститель битумных пятен, трихлорэтилен.

■ 7.1 Стойкость к чистящим средствам

Гексан (EN 60669-1), метиловый спирт, мыльный раствор, раствор аммиака, 10 % раствор хлорной извести, стеклоочиститель, салфетки с пропиткой.

■ 7.2 Стойкость к медицинским моющим средствам

Аниос, сурфаниос, бактилизин, разбавленный перексид водорода (35 %).

Внимание! Если необходимо использовать другие чистящие средства, их следует предварительно опробовать на другом предмете из аналогичного материала.

8. ДОПОЛНИТЕЛЬНЫЕ ПРИНАДЛЕЖНОСТИ

Световые индикаторы для выключателей с индикацией коммутационного положения:

Кат. № 0 676 64 (230 В – 2,4 мА)

Кат. № 6 650 90 (230 В – 0,15 мА)

Кат. № 6 650 91 (230 В – 3 мА)

9. СООТВЕТСТВИЕ НОРМАТИВНОЙ ДОКУМЕНТАЦИИ

Соответствуют действующим нормативным документам.

См. e-каталог.