

# Aqua|15

Достойный представитель в классе специализированного оборудования для влажных помещений и использования под открытым небом



Белый Слоновая кость

-030

-031

## ВЫКЛЮЧАТЕЛИ



1594101 -030 -031

Выключатель одноклавишный 10АХ, 250V~, IP54

1594104 -030 -031

Выключатель одноклавишный с подсветкой 10АХ, 250V~, IP54



1594251 -030 -031

Выключатель проходной с трех мест 10АХ, 250V~, IP54

1594254 -030 -031

Выключатель проходной с трех мест с подсветкой 10АХ, 250V~, IP54



1594398 -030 -031

Выключатель двухклавишный 10АХ, 250V~, IP54

1594399 -030 -031

Выключатель двухклавишный с подсветкой 10АХ, 250V~, IP54



1594150 -030 -031

Кнопочный выключатель с символом «звонок» 10АХ, 250V~, IP54

1594160 -030 -031

Кнопочный выключатель с символом «звонок» с подсветкой 10АХ, 250V~, IP54



1594201 -030 -031

Выключатель проходной (переключатель) 10АХ, 250V~, IP54

1594204 -030 -031

Выключатель проходной (переключатель) с подсветкой 10АХ, 250V~, IP54



1594332 -030 -031

Двухклавишный кнопочный выключатель для управления работой жалюзи, без блокировки 10АХ, 250V~, IP54

## РОЗЕТКИ



1594445 -030 -031

Розетка с заземлением 2P+E, 16А, 250 V~, IP54, с крышкой



1594432 -030 -031

Розетка с заземлением 2P+E, 16А, 250 V~, IP54, с защитными шторками, с крышкой

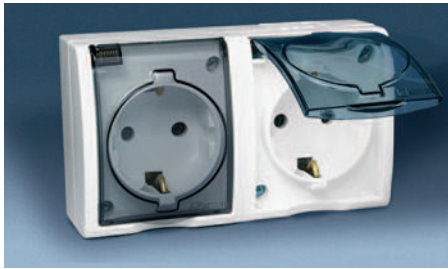


1594433 -030 -031

Розетка с заземлением 2P+E, 16А, 250 V~, IP54, с крышкой, двойная



# Aqua|15



1594443 -030 -031

Розетка с заземлением 2P+E, 16A, 250 V-, IP54, с защитными шторками, с крышкой, двойная



1594437 -030 -031

Розетка с заземлением 2P+E, 16A, 250 V-, IP54, с крышкой, тройная



1594447 -030 -031

Розетка с заземлением 2P+E, 16A, 250 V-, IP54, с защитными шторками, с крышкой, тройная



1594511 -030 -031

Блок, розетка с заземлением 2P+E 16A + выключатель 10A 250В, IP54, винтовой зажим

1594516 -030 -031

Блок, розетка с заземлением 2P+E 16A + проходной выключатель 10A 250В, IP54, винтовой зажим



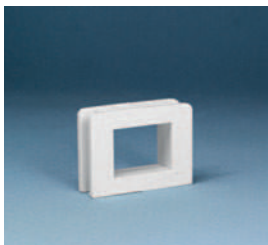
1594515 -030 -031

Блок, розетка с заземлением 2P+E 16A + выключатель двухклавишный 10A 250В, IP54, винтовой зажим



1594526 -030 -031

Блок, 2 розетки с заземлением 2P+E 16A + проходной выключатель 10A 250В, IP54, винтовой зажим



1504660-030

Сальник-переходник

Служит для вертикального соединения любых изделий между собой без потери герметичности

Для установки сальника необходимо извлекать штатные уплотнители для ввода кабелей

Внешние размеры:

1 поста 70 x 60 x 45 мм

2 поста 70 x 122 x 45 мм

3 поста 70 x 184 x 45 мм