

Инструкция по монтажу и эксплуатации розетки с зарядным устройством USB, ATN00..32

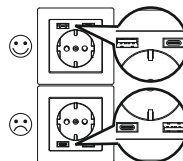
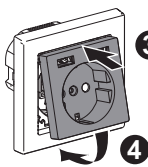
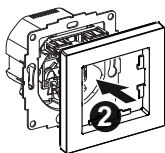
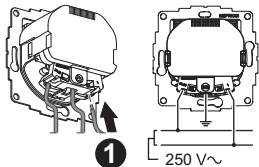
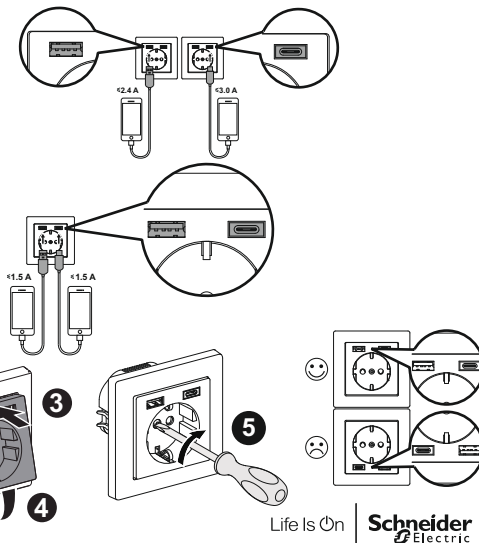


Информация о назначении низковольтного оборудования

Розетка с зарядным устройством USB, с разъемами типа А и С, скрытой установки, стационарная, бытового и аналогичного назначения, с входным напряжением 250V ~. Выходное напряжение на разъемах USB 5V ~. Розетка предназначена для присоединения электрических приемников, а также для зарядки электронных устройств для установки в жилых и общественных помещениях. Климатическое исполнение УХЛ4.

Технические характеристики и параметры

Параметры	Значение
Референс	ATN00_32
Серия	AtlasDesign
Вид поставки	механизм
Номинальное напряжение, V~	250
Номинальный ток, А	16
Частота тока, Hz	50-60
Выходное напряжение USB, V ~	5±5%
Номинальный выходной ток USB, А	2.4 для разъема типа А 3.0 для разъема типа С
Энергопотребление, W	Менее 0.1 (в режиме ожидания)
Максимальная выходная мощность USB, W	15
Суммарно допустимая нагрузка, W	не более 3600
Стандарт USB	2.0
Тип разъема	А+С
Степень защиты от пыли и влаги	IP20
Контактные зажимы	безвинтового типа для жестких и гибких многожильных проводов сечением 1,5 - 2,5 мм ²



Life Is On | Schneider Electric

Правила и условия безопасной эксплуатации

Запрещается монтаж и эксплуатация розетки при обнаружении трещин или сколов на механизме или на крышке. Запрещается подключение розетки к неисправной электропроводке. Прибор не предназначен для использования лицами (включая детей) с пониженными физическими, психическими или умственными способностями или при отсутствии у них опыта или знаний, если они не находятся под контролем или не протестированы об использовании прибора лицом, ответственным за их безопасность. Дети должны находиться под присмотром для недопущения игры с прибором

Правила и условия монтажа

Монтаж и замену производить при отключенном электропитании сети квалифицированным специалистом согласно ПУЭ. Обязательно убедиться в отсутствии напряжения на месте работ с помощью индикаторной отвертки. Снять крышку, зачистить концы сетевых проводов на 11 мм. Подсоединить провода к клеммам механизма согласно схеме подключения. Установить механизм розетки в монтажную коробку так, чтобы разъемы находились сверху и завернуть два самореза до момента обеспечения прочного удержания. Установить рамку, зафиксировав крышку согласно операции 3 и 4. Подать ток в сеть.

Правила и условия хранения

Условия хранения розетки - 5 лет в упаковке предприятия-изготовителя при температуре от +5 °С до +40 °С и относительной влажности до 60%.

Правила и условия перевозки

Перевозка любым транспортом в упаковке изготовителя.

Правила и условия реализации

Особых условий не требуется, реализация через розничные сети.

Правила и условия утилизации

Утилизировать как твердые коммунальные отходы согласно региональным программам в области обращения с отходами.

Информация при обнаружении неисправности

Характер неисправности	Вероятная причина	Метод устранения
Не вставляется вилка	Слом внутреннего механизма	Замена розетки USB
Отсутствие зарядки в подключенной нагрузке	Нагрузка вышла из строя Отсутствует напряжение в сети	Проверить нагрузку на функционирование Проверить и обеспечить наличие напряжения в сети
Отсутствие нормальной фиксации розетки в монтажной коробке	Ослаблено крепление	Подтянуть саморезы

Гарантийные обязательства

Гарантийный срок эксплуатации розетки – 2 года со дня розничной продажи.

Срок службы розетки – 10 лет со дня розничной продажи.

Изделие сертифицировано на соответствие требованиям ТР ТС 004/2011, ТР ТС 020/2011, ТР ЕАЭС 037/2016

Свидетельство о приемке

Признано годным для эксплуатации на основании ПСИ.

Месяц и год изготовления _____

Штамп технического контроля изготовителя _____

Дата продажи _____ Штамп магазина _____

Изготовитель: ООО «Потенциал», 425350, Россия, Республика Марий Эл, г. Козьмодемьянск, ул. Быстрова, д.1., тел.: +7(83632) 9 21 00, факс: +7(83632) 9 21 07, potencial@se.com.

RU Поставщик: АО «Шнейдер Электрик», 127018, Россия, г. Москва, ул. Двинцев, д.12., корп.1. тел.: +7(800) 200 64 46 (многоканальный), тел.: +7(495) 777 99 98, факс: +7(495) 777 99 94, ru.ccc@se.com, www.se.ru

KZ Импортеры/шагмн кабылдаушы тарап: «Шнейдер Электрик» ЖШС, 050010, Казакстан Республикасы, Алматы қ. Достық даңғылы, 38, БО KEN DALA.

www.se.com/kz, тел: (727) 357 23 57

UB RS+USB(A+C)

Life Is On | Schneider Electric